

# TAKEUCHI®

MINIGRAVER

TB210R/TB210RH



# OVER TAKEUCHI

Takeuchi is de absolute top in mini- en midgravers en rupsladers. Wereldleider in innovatie, duurzaamheid en kwaliteit. Vakmensen over de hele wereld vertrouwen blind op onze machines. Daarom maken we grondverzetmachines die altijd blijven doorgaan. 100% betrouwbaar en onverwoestbaar. De lange levensduur en hoge restwaarde zorgen ervoor dat elke Takeuchi zichzelf dubbel en dwars terugverdient.

## ONZE PRESTATIE-BELOFTEN

- **HOGЕ PRODUCTIVITEIT** door een optimale samenwerking tussen de motor en het hydraulisch systeem.
- **BREED INZETBAAR** als werktuigdrager voor veel toepassingen.
- **VERLENGSTUK VAN DE PROFESSIONAL** door gebruiksvriendelijke aansturing.
- **INNOVATIEVE PRODUCTEN EN SERVICES** door permanente doorontwikkeling - rekening houdend met de toekomstige normen.
- **LAGE TOTAL COST OF OWNERSHIP** door machine ontwikkeling met het oog op duurzaamheid en hoge kwaliteit.

## SUCCEsverhaal

Het succesverhaal van Takeuchi begon met de oprichting in 1963 en vooral met de uitvinding in 1970 van de eerste minigraafmachine wereldwijd. Takeuchi is het resultaat van ruim 50 jaar innovatie en continue doorontwikkeling. Voor de Benelux vertalen we hoogstaande Japanse technologie naar oplossingen en mogelijkheden die in jouw werkgebied het beste presteren.

Al onze machines zijn ontworpen met de mens als uitgangspunt. Krachtig, comfortabel en intuïtief – een verlengstuk van de professional. Alles werkt precies zoals je wilt dat het werkt. Daarnaast zijn er talloze uitbreidingen en maatwerkmogelijkheden.

## VOORDELEN VAN HET TAKEUCHI ONTWERP

- **INTUÏTIEVE BEDIENING** door hoogwaardige, perfect op elkaar afgestemde hydraulische componenten.
- **ERGONOMISCHE CABINE** van hoogstaand niveau voor optimaal werkcomfort voor de machinist.
- **DEGELIJKE OPBOUW** door gebruik van hoogwaardig staal in plaats van kunststof.
- **JAPANSE KWALITEIT** de machines worden gebouwd met de beste materialen en een enorme zorgvuldigheid waardoor ze altijd betrouwbaar inzetbaar zijn.

Altijd voorzien van service en ondersteuning door gedreven importeurs die de wereldwijde reputatie van Takeuchi echt onverwoestbaar maken.



1963

Oprichting van het bedrijf door Akio Takeuchi

1970

Introductie eerste compacte graafmachine wereldwijd: de TB1000

1986

Introductie eerste Track Loader wereldwijd: de TL10

1994

Productie van de eerste Takeuchi binnendraaier

1997

Start van de samenwerking met Takeuchi Benelux

2006

Voltooiing Parts Center in Murakami

2013

50 jaar Takeuchi

# TB210R/TB210RH: COMPACTE & VEEL- ZIJDIGE MINIGRAVER

Het compacte ontwerp van de TB210R laat werken in beperkte ruimte op vrijwel elk terrein toe. Deze minigraver is ideaal wanneer je te maken hebt met smalle paden en lage doorgangen, maar levert ook uitstekende prestaties op het gebied van kracht, stabiliteit en graafbereik. Er is tevens een hybride variant van de TB210R beschikbaar, de TB210RH. Je leest meer over deze hybride variant op pagina 8.

## DE BELANGRIJKSTE HIGHLIGHTS

- **OPTIMALE TOEGANKELIJKHEID** tot werklocaties door uitschuifbare onderwagen. Je kunt deze uitschuiven van 750 tot 1020 mm.
- **ZEER COMFORTABELE WERKPLEK** door toepassing van armsteunen en opklapbare en in breedte verstelbare consoles.
- **KRACHTIGE PERFORMANCE** door 3-cilinder motor.
- **MOTOR VOLDOET AAN ALLE EMISSIENORMEN** zonder toepassing van een roetfilter.
- **INTUÏTIEVE BEDIENING** zorgt ervoor dat iedere machinist direct en makkelijk aan de slag kan.
- **DOORDACHT DESIGN** van de slangen en leidingen zodat dit handig is in het gebruik van de uitrustingsstukken.
- **PERFECTE TOEGANKELIJKHEID** voor service werkzaamheden door een kantelbare motorkap en twee zijdeuren die ver te openen zijn.
- **DEGELIJKE OPBOUW** door gebruik van hoogwaardig staal in plaats van kunststof.



2014

250.000<sup>e</sup>  
graafmachine  
loopt van de  
band

2019

Introductie  
van het eerste  
model van de  
3 serie: de  
TB370

2021

Opening  
centraal  
Europees  
magazijn in  
Nijmegen

# UITRUSTING



## OPTIMALE INZETBAARHEID: DE HYDRAULISCHE FUNCTIE VOOR UITRUSTINGSSTUKKEN

Door de hydraulische uitvoering is het werken met de TB210R zeer intuïtief en tegelijk heel doeltreffend.

- ZEER COMPLEET UITGEVOERD door standaard extra hydraulische functie (dubbelwerkend) en schijnwerper op de giek.
- DUBBELWERKENDE HYDRAULISCHE FUNCTIE die gebruikt kan worden voor bijvoorbeeld een kantelbak of enkelwerkend als hamerfunctie.
- MET DE HYDRAULISCHE SNELWISSEL kun je snel wisselen tussen uitrustingsstukken. De extra hydraulische functie wordt tevens gebruikt voor het aansturen van de hydraulische snelwissel.
- OPTIMALE BESCHERMING TEGEN SCHADE door de naar achteren geplaatste hefcilinder en de slangen die in de giek gemonteerd zijn.

## OPTIMALE ZWENKHOEK

De robuuste gietstalen zwenkbok maakt indruk met zijn grote zwenkhoeck van 2 x 85° aan beide zijden.



ZWENKHOEK RECHTS 85°

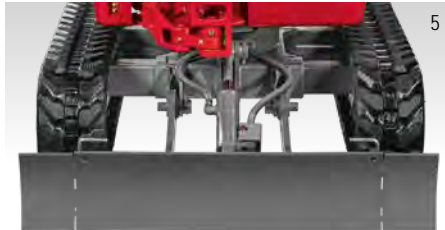


ZWENKHOEK LINKS 85°

# UITVOERING

## ROBUUST IN GEBRUIK: HET DOZERBLAD

Het dozerblad bestaat uit hoogwaardig staal, wat zorgt voor een hoge stabiliteit, ook bij een maximaal uitgeschoven onderwagen. Het dozerblad is ook uitgerust met twee sjorogen voor het vastzetten van de minigraver bij transport.



## MINIMALE UITVAL: RIJWERK



De hoogstaande kwaliteit van het rijwerk biedt meerdere voordelen:

- **FLEXIBEL INZETBAAR** door de hydraulische uitschuifbare onderwagen. Deze is uit te schuiven van 750 mm naar 1020 mm. Hierdoor kun je met deze minigraver door de smalste openingen manoeuvreren maar toch stabiel staan tijdens het uitvoeren van je werkzaamheden.
- **TWEE RIJSNELHEDEN** voor toegankelijkheid tot alle terreinen en een snelle verplaatsing.
- **LAGE BEDRIJFSKOSTEN** door lagere totale reparatie- en onderhoudskosten.
- **OPTIMALE BESCHERMING** van de telescoopcilinder door slimme constructie.



BREEDTE INGESCHOVEN  
ONDERWAGEN 750 MM



BREEDTE UITGESCHOVEN ONDERWAGEN  
1.020 MM



SJOROGEN ONDERWAGEN



HYDRAULISCH VERSTELBARE  
ONDERWAGEN



OVERHANG SLECHTS 10 CM BIJ  
UITGESCHOVEN ONDERWAGEN

# MOTOR EN ONDERHOUD

## ZUIVERE PRESTATIES: MOTOR EN HYDRAULIEK

De TB210R/TB210RH beschikt over een krachtige EU Stage 5, 3-cilinder dieselmotor van 8,8 kW.

De minigraver verbruikt weinig brandstof en overtuigt met zijn lage emissiecijfers. Bijkomende voordelen zijn het lage geluidsniveau en de beperkte trillingen.



## OPTIMALE TOEGANG: HET ONDERHOUD

Bij het onderhoud biedt de doordachte constructie van de TB210R/TB210RH alleen maar voordelen:

- **SNELLE SERVICE** door optimale bereikbaarheid dankzij twee zijcapen en kiepbare motorkap. Het demonteren van capen en platen is niet nodig.
- **GEMAKKELIJK TANKEN** door de goed bereikbare tankvulopening (probleemloos tanken met jerrycan).



# CANOPY

17



## COMPACT & VEILIG: DE WERKPLEK

De TB210R/TB210RH is standaard met een ROPS-rolbeveiligingsbeugel uitgerust. Die rolbeugel kan eenvoudig achteruit geklapt worden waardoor de machine zonder problemen door een lage doorgang past (zoals bijv. een deur). Met de beugel ingeklapt is de machine slechts 1.475 mm hoog. De armleuningen kunnen op twee standen worden gepositioneerd: 720 mm en 920 mm.

- **SNEL EN VEILIG VERPLAATSEN VAN DE KRAAN** door de drie hijspunten aan giek en dozerblad



18

# CANOPY

## MET SPEELS GEMAK: DE BEDIENINGSELEMENTEN

Met de hydraulisch gestuurde (servo)bedieningshendels van de TB210R/TB210RH kun je de machine zeer nauwkeurig en intuïtief bedienen.



## ERGONOMISCHE OPKLAPBARE CONSOLES

Door de ergonomisch geplaatste armleuningen raak je tijdens het werken minder snel vermoeid. Beide consoles (servobediening) zijn ook opklapbaar en in breedte verstelbaar, waardoor je gemakkelijk op en af kunt stappen.



## BEDIENING MET HET VOETPEDAAL



Het voetpedaal links bestuurt de extra hydraulische functie middels een ventiel met dubbele werking.



Het rechtvoetpedaal dient om de giek naar links of naar rechts te laten zwenken.



# ZEER FLEXIBEL INZETBAAR DOOR TWEE VERSCHILLENDE AANDRIJFSYSTEMEN: DE TB210RH

Takeuchi biedt hybride graafmachines aan in het minigraver segment tot 2,5 ton. Naast de standaard uitrusting met een dieselmotor is er bij de hybride machine een elektromotor toegevoegd. Voor de machinist is de bediening identiek maar hij heeft de keuze tussen een elektrisch- of een diesel aangedreven hydrauliekpomp.



23

## OPTIMALE TOEGANG: ONDERHOUD

- PERFECTE TOEGANKELIJKHEID voor service werkzaamheden.
- LAGE ONDERHOUDSKOSTEN door onderhoudsvrije elektromotor.



24



25

## UITERMATE EENVOUDIG: DE BEDIENING

- MACHINE AANSTURING IS IDENTIEK in diesel- en elektrostand. Het enige verschil is het geluidsniveau.
- AUTOMATISCHE OMSCHAKELING van diesel- naar elektro aandrijving bij het insteken van de stroomkabel.

## STERKE PERFORMANCE: DE PLUSPUNTEN

- BREED INZETBAAR door verschillende toepassingsmogelijkheden voor zowel binnen als buiten. Bijvoorbeeld bij sloopwerkzaamheden binnen (emissievrij) of bij grondwerkzaamheden buiten.
- TRAPLOOS REGELBAAR TOERENTAL en lage operationele kosten bij elektrische aandrijving.



26



27

# UITRUSTING TB210R/TB210RH

## WERKUITRUSTING

- Eén extra hydraulische functie (dubbelwerkend) aangebracht op de lepelsteel
- De extra hydraulische functie is proportioneel aan te sturen
- De extra hydraulische functie wordt ook standaard gebruikt voor de hydraulische snelwisselaar
- Hogedrukafsluitkranen voor de extra hydraulische functie
- Lange graafarm
- Schijnwerper op de giek
- TSS – Startonderbreker

## DOZERBLAD

- In breedte verstelbaar
- Sjorogen

## RIJWERK

- Uitschuifbare onderwagen (hydraulisch verstelbaar)
- Rijmotoren met rem (automatisch)
- 2 rijsnelheden
- Sjorogen

## MOTOR/HYDRAULIEK

- Motor voldoet aan emissienorm EU Stage 5
- 3-cilinder motor
- 3 hydrauliekpompen
- Koelwater koeler met hoge capaciteit
- Automatische zwenkrem
- Gereedschapsset en vetpomp
- Automatische brandstoftank ontluchting
- Voorspanventiel HD-tank incl. filter

## CANOPY

- ROPS-rolbeveiligingsbeugel (klapbaar)
- Weersbestendige comfortstoelstoel
- Opklapbare en in breedte verstelbare consoles

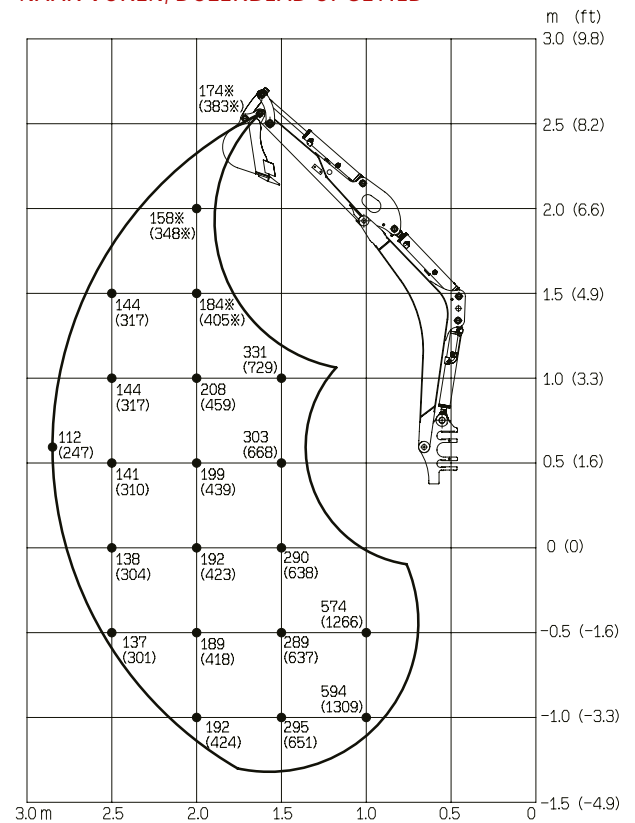
## MEEST GEKOZEN OPBOUWOPTIES

- 1 LED lamp op de giek
- Rotatiefunctie
- Snelkoppelingen voor aanbouwdelen

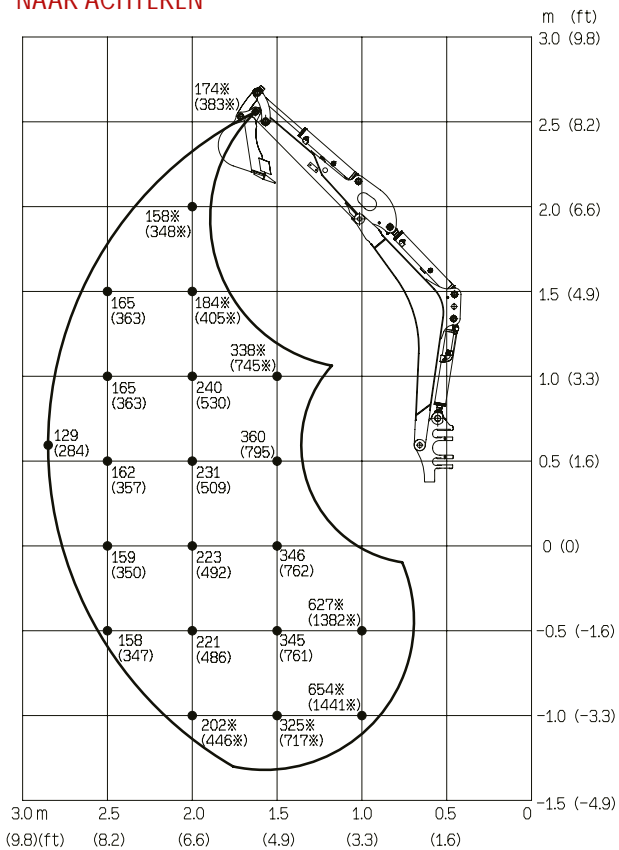


# HIJSLAST TABEL

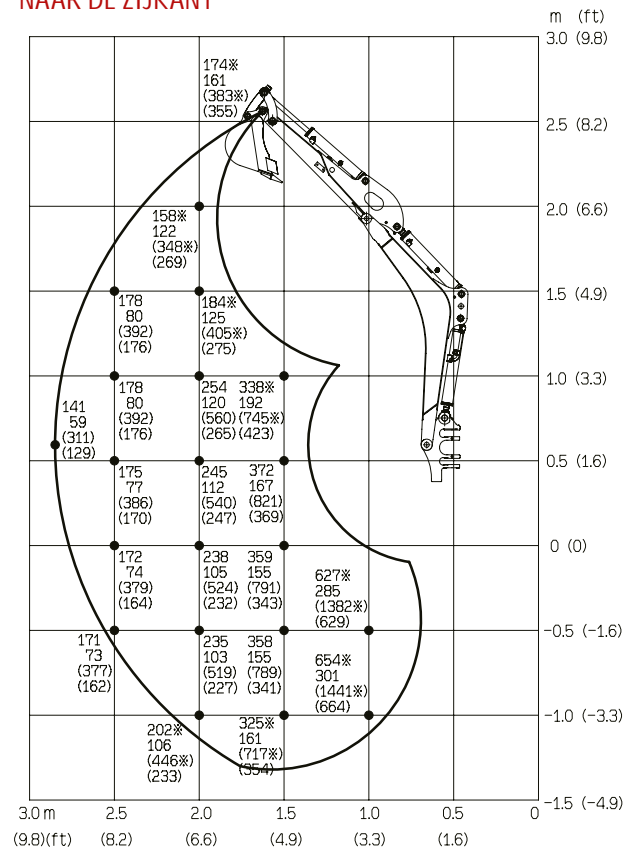
NAAR VOREN, DOZERBLAD OPGETILD



NAAR ACHTEREN



NAAR DE ZIJKANT



De hijslasten in de grafieken bedragen tot 87% van de hydraulische heflast resp. tot 75% van de kiplast. De waarden zijn vermeld in kilogram. Technische wijzigingen voorbehouden.

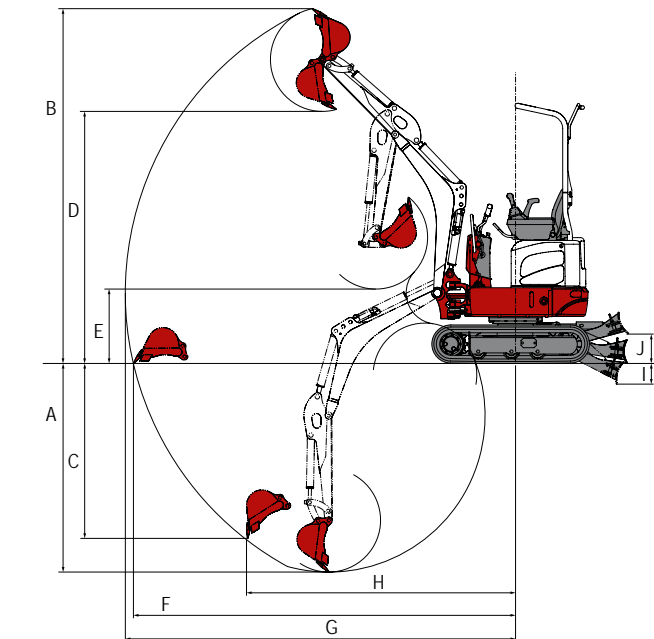
# TECHNISCHE GEGEVENS TB210R/TB210RH

TECHNISCHE SPECIFICATIES		TB210R	TB210RH
Machinegewicht	kg	1075	1310
Bodemdruk	kg/cm <sup>2</sup>	0,28	0,32
Geluidsniveau dB(A)	LwA	91	< 80 – elektrisch
Geluidsniveau dB(A)	LpA	77	77 – elektrisch
Zwensnelheid	T/min	10	10
Rijsnelheid 1	km/u	2,0	2,0
Rijsnelheid 2	km/u	3,7	3,7
Max. hellingshoek	Graden	15	15
Zwenkhoek giek Links/Rechts	Graden	85/85	85/85

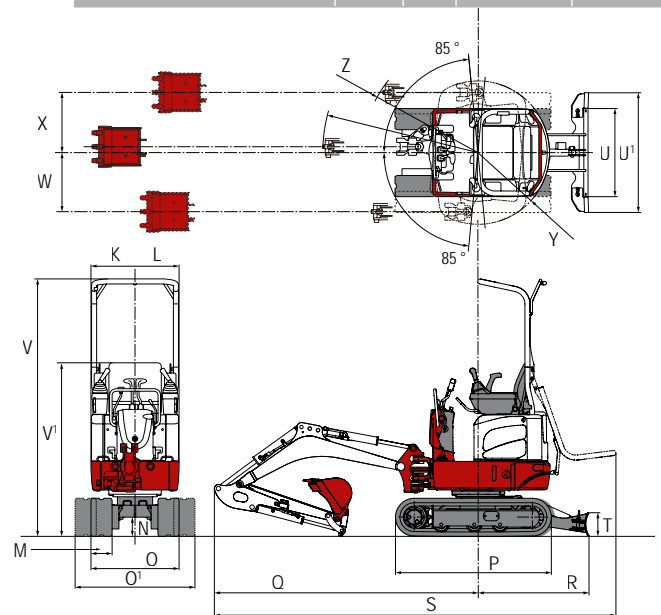
MOTOR		TB210R	TB210RH
Type		D722 (EU Stage 5)	D722 (EU Stage 5) & elektromotor (emissieloos)
Vermogen	kW/pk	8,8/11,9	8,8/11,9 (diesel) 12,3/16,4 (elektro)
Max. toerental	T/min	2200	2200
Cilinderinhoud	cm <sup>3</sup>	719	719
Aantal cilinders	Stuks	3	3
Koelwater	L	4	4
Motorolie	L	2,8	2,8
Tankinhoud	L	13,4	13,4

HYDRAULISCH SYSTEEM		TB210R	TB210RH
Hydraulische pompen		3 Tandwielpompen	3 Tandwielpompen
Max. capaciteit (max. druk P1)	l/min (MPa)	11,1 (18,2)	11,1 (18,2)
Max. capaciteit (max. druk P2)	l/min (MPa)	11,1 (18,2)	11,1 (18,2)
Max. capaciteit (max. druk P3)	l/min (MPa)	5,8 (3,4)	5,8 (3,4)
1e extra hydraulische functie	l/min (MPa)	22,2 (18,2)	22,2 (18,2)
Hydrauliektankinhoud	L	9	9

Technische wijzigingen voorbehouden.



AFMETINGEN		TB210R	TB210RH
Max. graafdiepte	A mm	1755	1755
Max. graafhoogte	B mm	2985	2985
Max. verticale graafdiepte	C mm	1475	1475
Max. storthoogte	D mm	2120	2120
Min. storthoogte	E mm	625	625
Max. bereik op maaiveldhoogte	F mm	3220	3220
Max. graafradius	G mm	3285	3285
Max. verticale graafradius	H mm	2265	2265
Max. daaldiepte dozerblad	I mm	175	175
Max. hefhoogte dozerblad	J mm	250	250
Breedte bovenwagen	K mm	750	750
Breedte werkplek	L mm	750	750
Breedte rubbertrack	M mm	180	180
Vrije ruimte onderwagen	N mm	160	160
Breedte onderwagen	O/O1 mm	750 – 1020	750 – 1020
Totale lengte rijwerk	P mm	1325	1325
Giek afstand tot hart draaikrans	Q mm	2245	2245
Dozerblad afstand tot hart draaikrans	R mm	930	930
Transportlengte, dozerblad aan achterzijde	S mm	3415	3475
Hoogte dozerblad	T mm	200	200
Breedte dozerblad	U/U1 mm	750 – 1020	750 – 1020
Transporthoogte: beugel naar boven/beneden	V mm	2190 – 1475	2190 – 1475
Zwenkhoekverstelling links	W mm	505	505
Zwenkhoekverstelling rechts	X mm	510	510
Minimale zwenkradius achter	Y mm	610	880
Minimale zwenkradius rechts	Z mm	980	980



## TAKEUCHI

Vestiging Maarheeze | Tel. +31 (0)495 – 596666  
 Vestiging Zeewolde | Tel. +31 (0)36 – 5229955  
 Vestiging Ninove | Tel. +32 (0)54 – 338111  
[www.takeuchibenelux.com](http://www.takeuchibenelux.com)