

Schäffer

2428 - 5470 Z

WIELLADERS

Compacte, krachtige machines in de constructie industrie



SCHÄFFER

Al ruim 60 jaar ontwikkelen wij wielladers voor individuele behoeften. De tevredenheid van onze klanten heeft ons gemaakt tot wat we vandaag zijn: een van de efficiëntste en meest succesvolle leveranciers van landbouw-, wiel- en telescoopwielladers ooit. Dag na dag creëren onze medewerkers nieuwe oplossingen op maat.

Elke wiellader van Schäffer is de synthese van jarenlange ervaring en innovatief ontwikkelaarsvernuft. Onze producten zijn richtinggevend op het vlak van de grootst mogelijke betrouwbaarheid en duurzaamheid. Met lagere kosten tijdens de gehele gebruiksduur. Met nog meer vermogen, veiligheid en rijcomfort door de jaren heen.



Schäffer wielladers in actie:
www.schaeffer.de/en/videos

DE WIELLADERS VAN SCHÄFFER: SUPERIEUR IN DE KLEINSTE RUIMTES

Alle nieuwe wielladers van Schäffer tillen bij lage gebruiksgewichten relatief zware lasten. Zo bedraagt de kiplast van de kleinste nieuwe machine van het type 2428 al ruim 1.000 kg. Dit is mogelijk dankzij een speciaal geconstrueerde voorwagen. Die is lager in vergelijking met de standaardmachine en het zicht van de bestuurder op het gereedschap is verbeterd. De uitvoering van de hefcilinder is robuuster. Ook de materiaaldiktes van laadarm en consoles werden in overeenstemming met het toege-

nomen vermogen verhoogd. De hefhoogte van de nieuwe laders varieert van 2,30 m tot 3,25 m.

Bijzonder interessant zijn ook de SLT versies van de nieuwe machines. Die onderscheiden zich door een lagere totale hoogte, die bij de 2428 SLT met veiligheidsdak voor de bestuurder nauwelijks 1,92 m bedraagt. Daardoor kunnen de wielladers ook onder zeer lage passages doorrijden of bijv. ook in parkeergarages worden gezet. Het lage zwaartepunt van de SLT machines resulteert in een nog hogere kiplast en betere stabiliteit.



2428 18,5 kW (25 pk)



2430 18,5 kW (25 pk)



2445 S 37 kW (50 pk)



2428 SLT 18,5 kW (25 pk)



2430 SLT 18,5 kW (25 pk)



4670 Z 37,4 kW (51 pk)
48,6 kW (66 pk)



5470 Z 45 kW (61 pk)
55 kW (75 pk)

VERMOGEN

Voor enorm flexibele toepassingen
ledere dag





MEERWAARDEN IN EEN OOGOPSLAG

Originele Schäffer-assen:
Zeer stabiele constructie.
Hoge stuwkrachten.

Gereedschapsop-
name SWH met
hydraulische
vergrendeling.
3e stuurgroep
standaard.

Eén hefcilinder
in plaats van twee:
vrij zicht vooruit, geen
verdraaiing en geen
slijtage.

Kogelscharnierlager in
plaats van lagerbussen,
met aanzienlijk betere
kwaliteit op lange termijn.

Onderhoudsvrij
knik/pendel
scharnier
met uitge-
breide
fabrieksga-
rantie.

Instelbare
stuurkolom

[SCHAEFFER.DE/EN/2428SLT](https://schaeffer.de/en/2428SLT)





SCHÄFFER 2428 SLT

De perfecte combinatie van vermogen en veiligheid

De 2428 SLT is in veel opzichten een unieke machine. Het lage zwaartepunt maakt een hoge kiplast bij optimale stabiliteit mogelijk. De totale hoogte vanaf 1,92 m en de breedte van minimaal 0,94 m bieden toepassingsmogelijkheden die men voor grotere wielladers niet voor mogelijk houdt. Deze nieuwe Schaffer is meer dan gewoon een werktuigdrager – hij is een volwaardige wiellader.

Heel vaak is het alternatief voor de 2428 SLT vermoeiende handarbeid – laat het zover niet komen.



Motoren van Kubota: wereldmarktleider in de sector van compacte dieselmotoren – schoon, zuinig en krachtig.

Voorste en achterste motorkap kunnen eenvoudig worden geopend. Onderhoudswerkzaamheden worden door de snelle toegang stukken makkelijker.

SCHÄFFER 2428



HET WERKPAARD VOOR ELKE DAG

Schäffer laders verhogen de productiviteit en bieden aanzienlijk rijplezier.

De Schäffer 2428 is dankzij zijn perfecte combinatie van vermogen, rijcomfort en betrouwbaarheid geschikt voor alle mogelijke toepassingen. De hydrostatische aandrijving levert hoge stuwkrachten bij een tegelijkertijd zeer laag brandstofverbruik.

De besturing van de machine is zeer eenvoudig en intuïtief. Het zicht op het opbouwapparaat is uitstekend. Dankzij de comfortabele zithouding kan de bestuurder altijd ontspannen en productief werken.



Schäffer assen – gegarandeerd stabiel

Schäffer assen zijn optimaal afgestemd op de wiella-der in kwestie. De kracht van de hydrostatische aandrijving wordt omgezet in tomeloze stuwkrachten. Door de perfecte afstelling van de complete aandrijving wordt er brandstof bespaard.



DOORDACHT TOT IN DETAIL



De praktische gereedschapskist zorgt voor orde. Gereedschap als vetspuiten wordt veilig opgeborgen en is altijd binnen handbereik.



De elektrische zekeringen kunnen eenvoudig gecontroleerd en vervangen worden.



De optionele zwaailamp is op een beschermde plaats ondergebracht.



De helling van de stuurkolom kan ingesteld worden. Dat is comfortabel en bovendien wordt op- en afstappen gemakkelijker.



De laadarm is zowel een elegante als een sterke constructie voor de zwaarste toepassingen.



Extra lampen kunnen naar wens op het veiligheidsdak voor de bestuurder of de cabine worden aangebracht.



HTF: MAXIMALE STUWKRACHT, ZELFS IN HOGE VERSNELLING



De HTF of 'High Traction Force' regelt automatisch de stuwkracht zodat de wiellader zelfs in een hoge versnelling de hoogst mogelijke stuwkracht kan leveren. De HTF gebruikt een nieuwe axiale zuiger-gebogen asmotor die de snelheid automatisch regelt al naargelang de tractie. Dat is vooral handig in een opwaartse positie, omdat de bestuurder dan niet hoeft te schakelen naar de eerste versnelling.

De HTF komt met name tot zijn recht bij graafwerken in opgehoopt materiaal – als er meer stuwkracht nodig is, past de hydraulische motor zich automatisch aan, zonder dat de bestuurder handmatig moet ingrijpen. Dat betekent dat het grootste deel van het werk in een hoge versnelling uitgevoerd kan worden, wat voor meer rijcomfort zorgt en het werk ook sneller laat vooruitgaan. De Schaffer **2430**, **2430 SLT**, **2445 S**, **4670 Z** en **5470 Z** worden standaard uitgerust en geleverd met de HTF-aandrijving.

Voordelen:

- Zeer hoge stuwkrachten
- Niet nodig om heuvelopwaarts handmatig terug te schakelen
- Zelfs bij hoge snelheid blijft de maximale stuwkracht beschikbaar, bv. tijdens graafwerken in opgehoopt materiaal
- Verhoogd rijcomfort, sneller werken

SCHÄFFER 2430 / 2430 SLT



2430 SLT: MAXIMALE IMPACT BIJ MINIMALE RUIMTE

De Schaffer 2430 SLT volgt de bijzonder succesvolle 2445 SLT op. Deze uiterst veelzijdige en doeltreffende compacte wiellader heeft een operationeel gewicht van 2,4 tot 2,6 ton, naargelang de specificatie. Dit gezegd zijnde, kunt u met deze lichtgewicht machine wel pallets met straatstenen tot 1,7 ton hanteren. Nog een voordeel is het gemak waarmee u deze machine van de ene naar de andere werf kunt vervoeren. U hebt daarvoor enkel een gewone aanhangwagen voor personenwagens nodig.

Door de compacte afmetingen – een minimumbreedte van

1,02 m en minimumhoogte van 1,96 m – kan de machine probleemloos onder lage bruggen door en kan er ook eenvoudig mee gemanoeuvreerd worden in ondergrondse parkings. De operator kan gemakkelijk instappen dankzij de relatief lage zithoogte. De wiellader wordt aangedreven door een 18,5 kW (25 pk), 1,7 l Kubota-motor; een motor met een van de hoogste koppels binnen deze vermogensklasse. Voor deze lage-emissiedieseleenheid is geen specifieke behandeling van de uitstoot nodig. De standaard ingepaste hogedruktransmissie doet de wendbare wiellader binnen de kortste tijd versnellen tot 20 km/u en ontwikkelt een betrouwbare hoge stuwkracht. De automatische High Traction Force (HTF)-besturing zorgt ervoor dat u geen versnelling lager hoeft te schakelen om de maximale stuwkracht te bereiken. Op die manier kunt u uw werktempo opdrijven en ook binnen bereik 2 de maximale stuwkracht leveren. De transmissie wordt elektronisch aangestuurd door de Schaffer Power Transmission (SPT) die de hydraulische aandrijving paart aan de koppel eigenschappen van de motor. Dat vertaalt zich in aanzienlijk betere prestaties als gevolg van de hogere doeltreffendheid en brandstofbesparing.

SPT 

Zowel de 2430 met een totale hoogte van 2,14 m als de erg lage 2430 SLT zijn beschikbaar met een cabine of veiligheidsdak.



SCHÄFFER 2445 S



DE VOLGENDE GENERATIE COMPACTE WIELLADERS

De '2445' is de afgelopen jaren uitgegroeid tot een echt merk op de markt van compacte bouwmaschinen. Het is een van de populairste wielladers uit ons assortiment bouwmaschinen. Zijn opvolger, de 2445 S, stoot aanzienlijk minder vervuilende stoffen uit. De krachtigere motor en elektronisch geregelde aandrijving bieden nog meer wendbaarheid en stuwkracht.

De 2445 S is beschikbaar in een versie met een volledige cabine of veiligheidsdak. Naargelang het gewicht van de ballast heeft deze machine een operationeel gewicht van 2,5 tot 2,7 ton. Ze kan bijgevolg eenvoudig op een gewone aanhangwagen van werf naar werf vervoerd worden. Ondanks de compacte omvang biedt de machine een kieplast tot 1,9 t waardoor u er vlot pallets met straatstenen mee kunt hanteren. Met een hefhoogte van 2,5 m kunt u met deze wiellader ook grotere opleggers laden en lossen.

De nieuwe wiellader wordt aangedreven door een moderne 3-cilinder Kubota-dieselmotor die 37 kW (50 pk) ontwikkelt uit een cilinderinhoud van 1,8 liter – dat is 22% meer dan zijn voorganger. Het hoge koppel tot 151 Nm verhoogt het vermogen met 28%. Dat wordt ontwikkeld bij een relatief laag toerental van 1.600 tpm en met een merkbaar lager geluidsniveau. Hoewel de motor aanzienlijk krachtiger is, is hij ook zuiniger met een brandstofverbruik dat 10% lager ligt per kilowattuur.

De machine voldoet aan de Stage V-emissienormen door het gebruik van een dieseloxydatiekatalysator (DOC) en een roetfilter (DPF). Dat resulteert in een aanzienlijke verlaging van de emissies ten opzichte van het vorige model en een nagenoeg volledige retentie van de roetpartikels in de roetfilter. Een lage-emissie machinepark wordt almaar belangrijker om, zowel in de private als in de publieke sector, opdrachten binnen te halen. Steeds meer gemeentebesturen stellen het gebruik van machines die aan de Stage V-normen voldoen, al verplicht bij hun aanbestedingen.

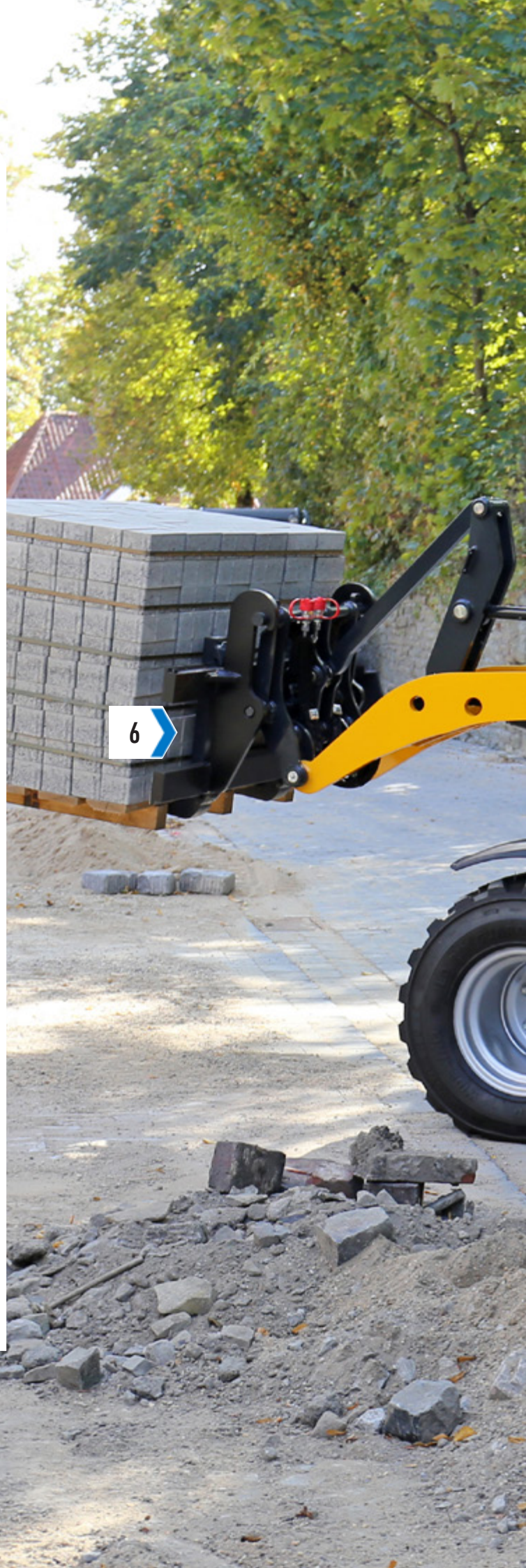


PERFECT VOOR CONSTRUCTIE- EN LANDSCHAPSWERKEN

Een goede wiellader is uitgedacht tot in de details:

1. Kubota-motoren zijn stil, zuinig en uiterst duurzaam. Ze bewijzen elke dag opnieuw hun waarde op bouwplaatsen verspreid over de hele wereld. Het is niet zonder reden dat de producten van de Japanse fabrikant binnen vele bedrijfstakken een uitstekende reputatie hebben.
2. De cabine biedt maximaal comfort. Verwarming behoort uiteraard tot de standaarduitrusting. Door de uitgebreide beglazing en het goede zicht rondom kan de bestuurder altijd alles goed opvolgen en veilig en snel werken. De bestuurder kan ook erg gemakkelijk in- en uitstappen dankzij de lage hoogte en de grote deuren.
3. Draaikransogen op de hydraulische cilinders voorkomen slijtage door torsie.
4. Er zijn verschillende bandenopties beschikbaar. Bandenprofielen en -breedtes op maat van de werkomgeving zijn een absolute voorwaarde voor optimale resultaten. Wij geven u graag advies.
5. De hefcilinder werd specifiek gedimensioneerd om uitermate krachtig te zijn en aldus tegemoet te komen aan de hoge kieplast. Omdat er slechts een cilinder is, kan de laadarm zo ingebouwd worden dat hij betrekkelijk weinig plaats inneemt, zodat de operator een nog beter zicht heeft op de uitrusting.
6. Elk werk vereist de juiste keuze van uitrusting. Schäffer biedt een uitgebreide reeks mogelijkheden. We doen al het mogelijke om uw probleem op te lossen.

[SCHAEFFER.DE/EN/24455](https://www.schaeffer.de/en/24455)



SCHÄFFER 2445 S





ELEKTRONISCH GERE- GELDE AANDRIJVING VOOR MEER COMFORT

Onze nieuwste Kubota-motor biedt het hoogst mogelijke koppel binnen zijn klasse. Hij is uniek op de wiellader-markt door zijn elektronisch geregelde aandrijving – de SPT of 'Schäffer Power Transmission'. De aandrijving is aangepast aan het koppel van de dieselmotor. Dat brengt een heel aantal voordelen met zich mee, waaronder lagere werkingskosten door het lagere brandstofverbruik. Starten op een helling verloopt een stuk vlotter omdat de 'start-up assistant' voorkomt dat het voertuig achteruit rolt.

De optionele potentiometer fungeert als cruisecontrol. De lader houdt automatisch een constante snelheid aan, ongeacht de motorsnelheid. Dat is met name handig bij een gecombineerd gebruik met klepelmaaiers of borstelmaachines. Bijkomend zijn er ook verschillende nieuwe veiligheidsfuncties. Zo is er de beveiliging tegen oververhitting en een toerenbegrenzing waardoor u veiliger en betrouwbaarder met de wiellader aan de slag kunt. De SPT maakt standaard deel uit van de Schäffer **2430**, **2430 SLT**, **2445 S**, **4670 Z** en **5470 Z**.

Voordelen:

- Hogere doeltreffendheid, minder brandstofverbruik en lagere bedrijfskosten
- Opstart- of start-upassistent om starten op hellingen gemakkelijker te maken
- Verschillende parameters voor verschillende rij-eigenschappen
- Extra veiligheidsfuncties waaronder een beveiliging tegen oververhitting en een toerenbegrenzing, die de wiellader veiliger en betrouwbaarder maken
- De optionele potentiometer houdt een constante snelheid aan ongeacht de motorsnelheid. Dat is met name handig wanneer u werkt met klepelmaaiers en borstelmaachines
- Grotere wendbaarheid en meer rijplezier!



OPTIMAAL ERGONOMISCH

Bij het ontwerp van de 4670 Z-cabine was het comfort van de bestuurder onze topprioriteit. Een hele reeks functies dragen bij aan een uiterst comfortabele werkomgeving waarbij de bestuurder ook na lange werkdagen nog in optimale conditie is. De bedienings- en controle-instrumenten zijn duidelijk ingedeeld, gebruiksvriendelijk en eenvoudig te bereiken vanuit het comfortabele zitje met imposante beenruimte. Door de grote glazen oppervlakken behoudt de bestuurder altijd een perfect zicht op zijn werk en zijn manoeuvreerruimte. Het derde regelcircuit is geïntegreerd in de joystick en hoeft niet met een hendel worden omgeschakeld om het extra regelcircuit te bedienen.

SCHÄFFER 4670 Z



Schakelstang, elektrische plug



Multifunctionele joystick

SCHÄFFER 5470 Z





5470 Z: KRACHTIGE WIELLADER MET PERFECTE ZICHTBAARHEID RONDOM

De 5470 Z is een nieuwe wiellader in de 0,8 m³-klasse. Deze machine werd volledig herontwikkeld. De geometrie van de draagarm werd aangepast met Z-kinematica, met een optimaal zicht op het toebehoren zoals de grondbak en palletvork. Ook de ruime nieuwe cabine draagt bij aan een betere allround zichtbaarheid. De 5470 Z weegt 5 ton en voldoet aan alle vereisten van de Stage V-emissienormen waardoor de uitstoot van vervuilende stoffen aanzienlijk verminderd wordt. De nieuwe wiellader wordt aangedreven door een Deutz-motor van 45 kW (61 pk). Er is als optie ook een ver-

sie van 55 kW (75 pk) beschikbaar. Beide motorvermogens voldoen aan de Stage V-emissienormen door het gebruik van een dieseloxydatiekatalysator en een roetfilter. De hoeveelheid roetpartikels en stikstofoxiden rond de machine daalt daardoor aanzienlijk. Door de erg hoge werkdruk van 510 bar in de aandrijving zijn hoge stuwkrachten mogelijk en is de wendbaarheid beter. Dat heeft als voordeel dat de wiellader nog doeltreffender en brandstofzuiniger gebruikt kan worden.

Z-WIELLADERS VAN SCHÄFFER: KRACHT IN ACTIE

De Schäffer-wiellader 5470 Z maakt de Z-wielladerreeks compleet. Z-wielladers koppelen compacte afmetingen aan maximaal vermogen en ergonomie. Ze zijn uitermate geschikt voor de snelle en veilige hantering van bulkgoederen en het vervoer van zware lasten. Deze compacte wielladers komen het meest tot hun recht in smalle ruimtes. De Z-kinematica leveren de kracht om ladingen te tillen en te kantelen. De pendelas achteraan biedt veel stabiliteit.

De laders zijn uitgerust met de 'SCV'-cabine, die nagenoeg niet te overtreffen valt op het vlak van ruimte en bedieningsgemak. Door de perfecte zichtbaarheid rondom werkt de bestuurder sneller en veiliger.

DE SCHÄFFER 5470 Z: DE VOORDELEN IN EEN OOGOPSLAG

De nieuwe cabine: goedgekeurd - ROPS en FOPS, bijzonder ruim, zet de norm op het vlak van ergonomie en zicht rondom. Optioneel in lagere uitvoering beschikbaar.

4-cilinder turbodieselmotor van Deutz: zuiver, zuinig, krachtig.

Assen in HD-versie: standaard met planetaire assen en automatisch sperdifferentieel. Hoogste stuwkracht door optimale afstemming van de as, hydrostatische aandrijving en dieselmotor. De pendelas achteraan zorgt voor 30% meer stabiliteit.

Uiterst sterk knikgewricht, onderhoudsvrij.



COMPUTERGEOPTIMALISEERDE ARM MET Z-KINEMATICA – GEWOONWEG STERK

Onze Z-wielladers zijn uitgerust met een computergeoptimaliseerde laadarm, ontworpen door ervaren Schäffer-ingenieurs die daartoe 3D CAD-technologie gebruiken. Deze is breed en sterk genoeg om elk uitrustingsstuk te ondersteunen, terwijl het ontwerp ervan tegelijk een betere zichtbaarheid garandeert – opnieuw een toonbeeld van het slimme Schäffer-design met oog voor de bestuurder.



Lage draagarmverbinding voor een perfect zicht.

Z-kinematica voor hoge uitbreekkracht.

CAD-geoptimaliseerde laadarmgeometrie voor optimale hefkracht en -bereik; perfecte parallelle hefbeweging.

Veelzijdig door het uitgebreide aanbod aan werktuigen en optionele uitrustingen.



TECHNISCHE GEGEVENS

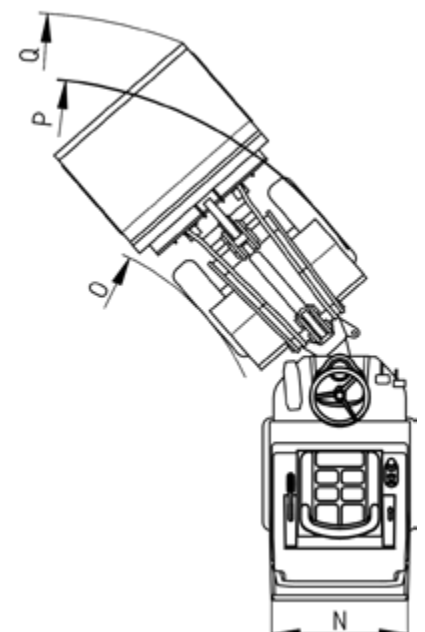
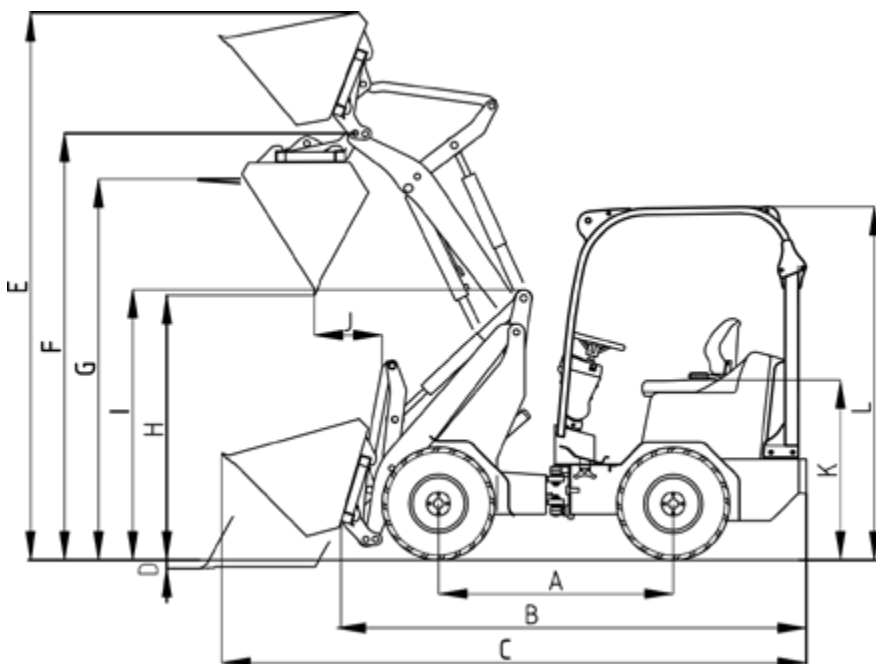
	2428	2430	2445 S
Motor	3 cil. Kubota dieselmotor D1105, 18,5 kW (25 pk)	3 cil. Kubota dieselmotor D1703-M-Di, 18,5 kW (25 pk)	3 cil. Kubota dieselmotor D1803-CR-T, 37 kW (50 pk)
Uitlaatgasbehandeling / emissieniveau	- / V		DOC, DPF / V
Rijhydrauliek	Hydrostatisch-automobiel	Hydrostatisch-automobiel, HTF (High Traction Force)	
Banden	27x8,50-15 SKD Optie I 27x10,5-15 Optie II 26x12,00-12	10,0/75 - 15,3 MPT/SKD/AS Optie I 27x10,5-15 Optie II 31x15,5-15	10,0/75 - 15,3 MPT/SKD/AS Optie I 31x15,5-15
Bedrijfsrem	Hydrostatische en mechanische trommelrem	Gecombineerde hydrostatische en lamellenrem	
Blokkeerrem	Mechanische trommelrem	In oliebad lopende lamellenrem	
Werkhydrauliek Vermogen/druk	Capaciteit: vanaf 33 l/min Werkdruk: 200 bar	Capaciteit: vanaf 42 l/min Werkdruk: 200 bar	Capaciteit: vanaf 51 l/min Werkdruk: 200 bar
Stuurinrichting	Volledig hydraulische knik-pendel-stuurinrichting		
Bedrijfsgewicht	1.820 kg	2.200 kg 2.400 kg met cabine	2.500 kg 2.700 kg met cabine
Hefkracht	1.700 kg	1.900 kg	1.900 kg
Kiepbelasting, recht ^{*1}			
Palletvork	1.046 - 1.222 kg	1.272 - 1.521 kg	1.825 - 2.035 kg
Schepbak	1.218 - 1.354 kg	1.530 - 1.740 kg	1.905 - 2.250 kg
Kiepbelasting, geknikt ^{*1}			
Palletvork	850 kg	900 kg	1.285 kg
Schepbak	1.020 kg	1.180 kg	1.575 kg
Nuttige last			
Palletvork, effen ondergrond ^{*2}	680 kg	720 kg	1.028 kg
Palletvork, oneffen ondergrond ^{*2}	510 kg	540 kg	771 kg
Schepbak ^{*3}	510 kg	590 kg	788 kg
Assen	Originele Schäffer-assen, 5-gatsvelgen	Originele Schäffer-assen, 6-gatsvelgen	Originele Schäffer assen, 6-gatsvelgen; Optie: automatisch slip control differentieel
Rijsnelheid	0 - 15 km/u	0 - 20 km/u	0 - 20 km/u in 2 rij niveaus onder last schakelbaar Optie: 0 - 28 km/u
Elektrisch systeem	Bedrijfsspanning: 12 V		
Vulhoeveelheden	Brandstof: 23 l Hydraulische olie: 30 l	Brandstof: 40 l Hydraulische olie: 30 l	Brandstof: 50 l Hydraulische olie: 48 l
Specifieke materiaaldichtheid	1,6 t/m ³	1,6 t/m ³	1,6 t/m ³
Inhoud schepbak ^{*4}	0,32 m ³	0,42 m ³	0,50 m ³
Aanbevolen breedte schepbak	0,8 m	1,1 m	1,4 m
Geluidsdrukkniveau LpA	84 dB(A)	85 dB(A)	82 dB(A)
Geluidssterkte gegarandeerde LwA vergelijkbare LwA	101 db(A) 98 db(A)	101 db(A) 101 db(A)	101 db(A) 98 db(A)
Hand/armvibratie ^{*5}	< 2,5 m/s ²		
Totale lichaamsvibratie ^{*5}	< 0,5 m/s ²		

^{*1} Conform ISO 8313 ^{*2} Conform EN 474-3 ^{*3} Conform ISO 14397-1 ^{*4} Conform ISO 7546 ^{*5} Conform ISO 8041

Door de afmetingen van de banden en extra uitrustingen kunnen het bedrijfsgewicht, de kiepbelasting en de schepbakinhoud wijzigen.

AFMETINGEN

		2428	2430	2445 S
A	Asafstand [mm]	1.500	1.645	1.880
B	Lengte onderstel [mm]	3.000	3.140	3.445
C	Totale lengte met standaardbak [mm]	3.750	3.830	4.185
D	Graafdiepte [mm]	110	105	105
E	Max. werkhoogte [mm]	2.960	3.230	3.230
F	Max. bakdraaipunt [mm]	2.300	2.500	2.500
G	Laadhoogte met palletvork [mm]	2.150	2.150	2.360
H	Max. omkiephoogte [mm]	1.450	1.700	1.700
I	Hoogte voorwagen [mm]	1.360	1.490	1.490
J	Omkiepbreedte [mm]	470	260	260
K	Zithoogte [mm]	1.055	1.190	1.160
L	Hoogte veiligheidsdak voor de bestuurder [mm] Cabinehoogte [mm]	2.100 -	2.190 2.140	2.230 2.150
N	Totale breedte [mm]	940 - 1.250	1.020 - 1.300	1.100 - 1.520
O	Binnenste draaicirkel [mm]	1.080	1.170	1.230
P	Buitenste draaicirkel [mm]	2.020	2.190	2.330
Q	Buitenste straal met standaardbak [mm]	2.410	2.480	2.710



TECHNISCHE GEGEVENS

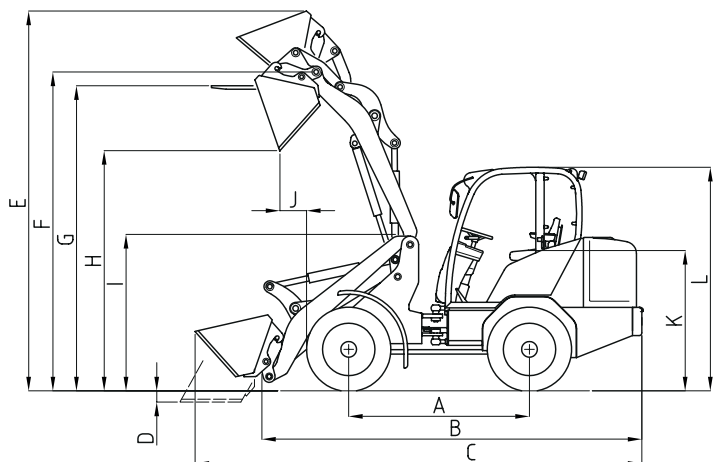
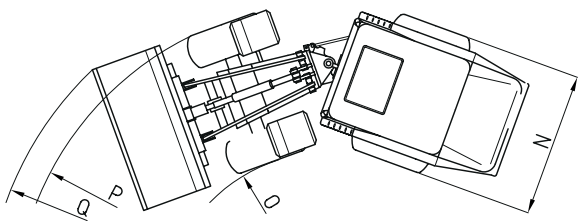
	2428 SLT	2430 SLT
Motor	3 cil. Kubota dieselmotor D1105, 18,5 kW (25 pk)	3 cil. Kubota dieselmotor D1703-M-Di, 18,5 kW (25 pk)
Uitlaatgasbehandeling / emissieniveau	- / V	
Rijhydrauliek	Hydrostatisch-automobiel	Hydrostatisch-automobiel, HTF (High Traction Force)
Banden	27x8,50-15 SKD Optie I 27x10,5-15 Optie II 26x12,00-12	10,0/75 - 15,3 MPT/SKD/AS Optie I 27x10,5-15 Optie II 31x15,5-15
Bedrijfsrem	Hydrostatische en mechanische trommelrem	Gecombineerde hydrostatische en lamellenrem
Blokkeerrem	Mechanische trommelrem	In oliebad lopende lamellenrem
Werkhydrauliek Vermogen/druk	Capaciteit: vanaf 33 l/min Werkdruk: 200 bar	Capaciteit: vanaf 42 l/min Werkdruk: 200 bar
Stuurinrichting	Volledig hydraulische knik-pendel-stuurinrichting	
Bedrijfsgewicht	1.860 kg 1.960 kg met cabine	2.480 kg 2.555 kg met cabine
Hefkracht	1.700 kg	1.900 kg
Kiepbelasting, recht ^{*1}		
Palletvork	1.185 - 1.311 kg	1.733 - 1.954 kg
Schepbak	1.550 - 1.663 kg	1.820 - 2.135 kg
Kiepbelasting, geknikt ^{*1}		
Palletvork	880 kg	1.325 kg
Schepbak	1.170 kg	1.550 kg
Nuttige last		
Palletvork, effen ondergrond ^{*2}	704 kg	1.060 kg
Palletvork, oneffen ondergrond ^{*2}	528 kg	795 kg
Schepbak ^{*3}	585 kg	775 kg
Assen	Originele Schäffer-assen, 5-gatsvelgen	Originele Schäffer-assen, 6-gatsvelgen; Optie: automatisch slip control differentieel
Rijsnelheid	0 - 15 km/u	0 - 20 km/u
Elektrisch systeem	Bedrijfsspanning: 12 V	
Vulhoeveelheden	Brandstof: 23 l Hydraulische olie: 30 l	Brandstof: 40 l Hydraulische olie: 30 l
Specifieke materiaaldichtheid	1,6 t/m ³	1,6 t/m ³
Inhoud schepbak ^{*4}	0,37 m ³	0,50 m ³
Aanbevolen breedte schepbak	1,0 m	1,3 m
Geluidsdrukniveau LpA	83 dB(A)	85 dB(A)
Geluidssterkte gegarandeerde LwA vergelijkbare LwA	101 db(A) 98 db(A)	101 db(A) 101 db(A)
Hand/armvibratie ^{*5}	< 2,5 m/s ²	< 2,5 m/s ²
Totale lichaamsvibratie ^{*5}	< 0,5 m/s ²	< 0,5 m/s ²

^{*1} Conform ISO 8313 ^{*2} Conform EN 474-3 ^{*3} Conform ISO 14397-1 ^{*4} Conform ISO 7546 ^{*5} Conform ISO 8041

Door de afmetingen van de banden en extra uitrustingen kunnen het bedrijfsgewicht, de kiepbelasting en de schepbakinhoud wijzigen.

AFMETINGEN

		2428 SLT	2430 SLT
A	Asafstand [mm]	1.700	1.815
B	Lengte onderstel [mm]	3.200	3.400
C	Totale lengte met standaardbak [mm]	3.950	4.200
D	Graafdiepte [mm]	110	105
E	Max. werkhoogte [mm]	2.960	3.230
F	Max. bakdraaipunt [mm]	2.300	2.500
G	Laadhoogte met palletvork [mm]	2.150	2.360
H	Max. omkiephoogte [mm]	1.450	1.700
I	Hoogte voorwagen [mm]	1.360	1.480
J	Omkiepbreedte [mm]	470	260
K	Zithoogte [mm]	910	995
L	Hoogte veiligheidsdak voor de bestuurder [mm] Cabinehoogte [mm]	1.920 1.920	1.960 1.960
N	Totale breedte [mm]	940 - 1.250	1.020 - 1.300
O	Binnenste draaicirkel [mm]	1.795	1.560
P	Buitenste draaicirkel [mm]	2.735	2.580
Q	Buitenste straal met standaardbak [mm]	3.345	2.960





TECHNISCHE GEGEVENS

	4670 Z	5470 Z
Motor	4 cil. Kubota dieselmotor V2403-CR(-T), 37,4 kW (51 pk)/48,6 kW (66 pk)	4 cil. Deutz dieselmotor TD 2.9, 45 kW (61 pk)/55 kW (75 pk)
Uitlaatgasbehandeling / emissieniveau	DOC, DPF / V	
Rijhydrauliek	Hydrostatisch-automobil, HTF (High Traction Force)	
Banden	11,5/80 - 15,3 AS Optie I 15,0/55-17 Optie II 425/55-17	400/70R18 A608
Bedrijfsrem	Gecombineerde hydrostatische en lamellenrem	
Blokkeerrem	In oliebad lopende lamellenrem	
Werkhydrauliek Vermogen/druk	Capaciteit: 68 l/min Werkdruk: 200 - 210 bar	Capaciteit: vanaf 64 l/min Werkdruk: 220 bar
Stuurinrichting	Volledig hydraulische knik-pendel-stuurinrichting	Hydraulische knik-pendel-stuurinrichting
Bedrijfsgewicht	3.400 kg / 3.520 kg met cabine	5.020 kg met cabine
Hefkracht	2.400 kg	3.600 kg
Kiepbelasting, recht ^{*1}		
Palletvork	1.823 - 2.149 kg	2.660 kg
Schepbak	2.120 - 2.428 kg	3.300 kg
Kiepbelasting, geknikt ^{*1}		
Palletvork	1.700 kg	2.033 kg
Schepbak	1.950 kg	2.611 kg
Nuttige last		
Palletvork, effen ondergrond ^{*2}	1.136 kg	1.626 kg
Palletvork, oneffen ondergrond ^{*2}	852 kg	1.220 kg
Schepbak ^{*3}	880 kg	1.306 kg
Assen	Originele Schäffer-assen, 6-gatsvelgen; planeetwiel aandrijving en automatisch sperddifferentieel	ZF-assen, 8-gatsvelgen; planeetwiel aandrijving en automatisch sperddifferentieel, pendelas achter
Rijsnelheid	0 - 20 km/u, 2 rij niveaus onder last schakelbaar, Optie: 0 - 30 km/u	0 - 20 km/u, 2 rij niveaus onder last schakelbaar, Optie: 0 - 30 km/u
Elektrisch systeem	Bedrijfsspanning: 12 V	
Vulhoeveelheden	Brandstof: 90 l Hydraulische olie: 60 l	Brandstof: 82 l Hydraulische olie: 81 l
Specifieke materiaaldichtheid	1,6 t/m ³	1,6 t/m ³
Inhoud schepbak ^{*4}	0,55 m ³	0,80 m ³
Aanbevolen breedte schepbak	1,3 m	1,8 m
Geluidsdruk niveau LpA	85 dB (A)	74 dB(A)
Geluidssterkte gegarandeerde LwA vergelijkbare LwA	101 dB (A) 100 dB (A)	101 db(A) 101 db(A)
Hand/armvibratie ^{*5}	<2,5 m/s ²	< 2,5 m/s ²
Totale lichaamsvibratie ^{*5}	<0,5 m/s ²	< 0,5 m/s ²

^{*1} Conform ISO 8313 ^{*2} Conform EN 474-3 ^{*3} Conform ISO 14397-1 ^{*4} Conform ISO 7546 ^{*5} Conform ISO 8041

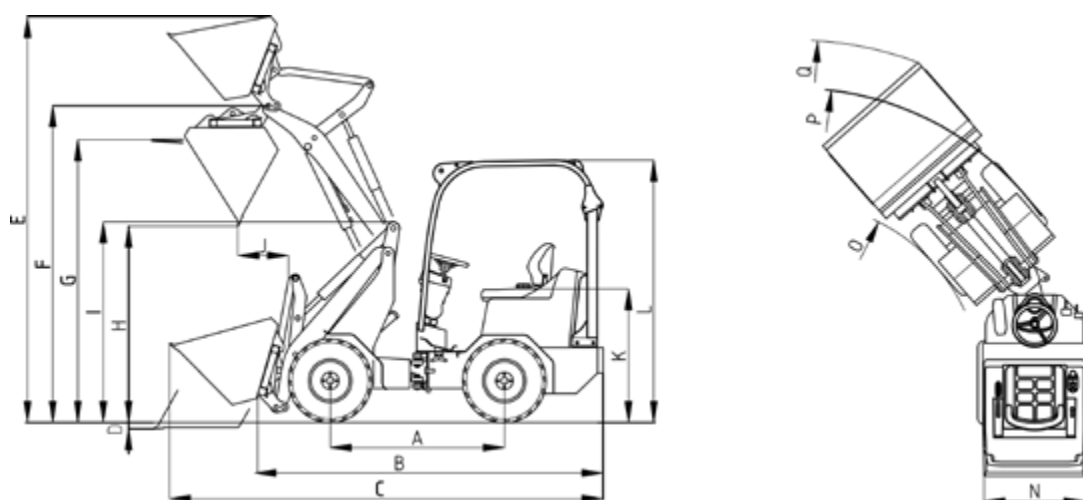
Door de afmetingen van de banden en extra uitrustingen kunnen het bedrijfsgewicht, de kiepbelasting en de schepbakinhoud wijzigen.

Beschikbaarheid van Schäffer-doeltreffendheidssystemen


	2428	2428 SLT	2430	2430 SLT	2445 S	4670 Z	5470 Z
HTF 	-	-	X	X	X	X	X
SPT 	-	-	X	X	X	X	X

AFMETINGEN

		4670 Z	5470 Z
A	Asafstand [mm]	2.000	2.050
B	Lengte onderstel [mm]	4.080	4.700
C	Totale lengte met standaardbak [mm]	4.760	5.250
D	Graafdiepte [mm]	120	80
E	Max. werkhoogte [mm]	4.060	3.900
F	Max. bakdraaipunt [mm]	3.260	3.250
G	Laadhoogte met palletvork [mm]	3.050	3.120
H	Max. omkiephoogte [mm]	2.500	2.500
I	Hoogte voorwagen [mm]	1.570	1.530
J	Omkiepbreedte [mm]	640	420
K	Zithoogte [mm]	1.270	1.340
L	Hoogte veiligheidsdak voor de bestuurder [mm] Cabinehoogte [mm]	2.270 2.270	- 2.570
N	Totale breedte [mm]	1.420 - 1.730	1.740 - 1.820
O	Binnenste draaicirkel [mm]	1.425	1.560
P	Buitenste draaicirkel [mm]	2.845	3.300
Q	Buitenste straal met standaardbak [mm]	3.175	3.470



Alle technische gegevens in deze brochure hebben betrekking op standaardmodellen en beschrijven hun standaardfuncties. De onderdelen van de uitrustingen, hun functies en ook de accessoires zijn afhankelijk van het model in kwestie en van de opties van het product, maar ook van de nationale en klantspecifieke gegevens (de maximale waarden m.b.t. kiepbelastingen en nuttige lasten kunnen enkel bij extra ballasten bereikt worden). Afbeeldingen kunnen niet-vermelde of niet-standaard-verkrijgbare producten of uitrustingen tonen. De beschrijvingen, afmetingen, afbeeldingen, gewichts- en technische gegevens stemmen overeen met technologie op het moment van drukken zijn niet bindend. Wij behouden ons het recht voor wijzigingen op het vlak van constructie, uitrusting, look en techniek aan te brengen zonder voorafgaande kennisgeving, omwille van de constante verdere ontwikkeling van de producten. Bij twijfel over het prestatievermogen of de werkwijze van onze producten op basis van uitzonderlijke omstandigheden, adviseren wij proefwerkzaamheden onder gecontroleerde omstandigheden. Afwijkingen van afbeeldingen of afmetingen, rekenfouten, drukfouten of onvolledigheden in de prospectus sluiten wij ondanks alle zorgvuldigheid niet uit. Bijgevolg zijn wij niet aansprakelijk voor de juistheid en de volledigheid van de gegevens in deze prospectus. De perfecte werking van onze producten garanderen wij in het kader van onze Algemene Voorwaarden. Verderstrekkende garanties worden in principe niet verstrekt. Een aansprakelijkheid die verder gaat dan in onze Algemene Voorwaarden is uitgesloten.



made by **SCHÄFFER**

Schäffer heeft meer dan 30 verschillende modellen in zijn aanbod, elk ervan aangepast aan uw behoeften. Onze wielladers kunnen voor de meest uiteenlopende werkzaamheden ingezet worden. Zij het in de landbouw- of constructiesector, tuinbouw en landschapsarchitectuur, industriële of commerciële toepassingen, stal- of magazijnbeheer – Schäffer is altijd uw beste keuze.

Het ontwerp, de productie en het onderhoud van de Schäffer wielladers is uniek. We hebben meer dan 60 jaar ervaring en stellen de eindgebruiker altijd voorop. Ons doel is uw job veiliger, comfortabeler en rendabeler te maken. Op onze Duitse vestiging in Erwitte zetten we voluit in op geavanceerde ontwikkelings- en productietechnologieën. Onze werknemers werken doorlopend aan nieuwe oplossingen, in nauw contact met de eindklant. Hun jarenlange toeloze en gezamenlijke inzet voor het bedrijf vormt de basis voor hun bijzondere competenties en ons wereldwijd succes.

De naam Schäffer staat niet alleen voor een unieke productkwaliteit. Hij staat synoniem voor veiligheid en optimale service die we u in Duitsland, Europa en wereldwijd garanderen.

De aankoop van een Schäffer wiellader is de start van een duurzame relatie. Uw machine blijft enkel een 100% authentieke Schäffer als u de originele reserveonderdelen gebruikt. Enkel dan verzekert ze u van een betrouwbare werking zoals u die vereist en verwacht. We bieden u en onze onderhoudspartners een leveringsdienst de klok rond – 7 dagen per week, 365 dagen per jaar.



UW EXCLUSIEVE IMPORTEUR:

Schäffer Nederland B.V.

+31 (0)85 40 00 026

info@schaffer.nl

www.schaffer.nl

Vestiging Zeewolde

Oogstweg 15

3899 BJ, Zeewolde

Vestiging Maarheeze

Den Engelsman 2

6026 RB, Maarheeze

Schäffer

Schäffer Maschinenfabrik GmbH

Auf den Thränen

D-59597 Erwitte

fon +49 (0)2943 9709-0

fax +49 (0)2943 9709-50

info@schaeffer.de



WWW.SCHAEFFER.DE/EN