

Schäffer

3650 T - 9660 T

TELESCOPISCHE WIELLADERS

Superieure kracht en stabiliteit voor de bouwsector



SCHÄFFER

Al ruim 60 jaar ontwikkelen wij laders voor individuele behoeften. De tevredenheid van onze klanten heeft ons gemaakt tot wat we vandaag zijn: één van de meest efficiënte en meest succesvolle leveranciers van compact-, wiel- en telescopische wielladers ooit. Dag na dag creëren onze medewerkers nieuwe oplossingen op maat.

Elke wiellader van Schäffer is de synthese van jarenlange ervaring en innovatieve ontwikkelingsgeest. Onze producten zijn toonaangevend op het vlak van de grootst mogelijke betrouwbaarheid en duurzaamheid. Je kunt vertrouwen op Schäffer voor lagere kosten gedurende de gehele levensduur. Met nog meer vermogen, veiligheid en rijcomfort door de jaren heen.



Schäffer wielladers in actie:
www.schaeffer.de/en/videos

SCHÄFFER TELESCOPISCHE WIELLADER – OOK IN DE BOUW EEN ONMISBARE HULP

De telescopische wielladers van Schäffer combineren de manoeuvreerbaarheid en het goede zicht van een knikbestuurde wiellader met de grote hefhoogte en reikwijdte van een conventionele telescopische lader. Steeds meer klanten kiezen voor een van de modellen met een bedrijfsgewicht tussen 3,6 en 13 t.

Op basis van de knikbesturing zijn de telescopische wielladers van Schäffer uitzonderlijk efficiënt inzetbaar. De achterwagen volgt het spoor van de voorwagen altijd exact. Het manoeuvreren is zeer eenvoudig en dankzij de hoge draaihoek is de wendbaarheid enorm.

De grote centrale cabine biedt de bestuurder het perfecte zicht rondom. Dit is ook te danken aan de lage voorwagen

met een hoogte die in vergelijking met de voorgangers doorslaggevend beperkt werd. Zo bevindt het werkgeedschap zich altijd optimaal in het zichtbereik van de bestuurder die productiever en veiliger werkt.

De maximale hefhoogte bedraagt afhankelijk van het model tussen 3,85 m en 6,10 m. De ferro-vorm glij-elementen van de telescooparm zijn onverwoestbaar. De gereedschaps cilinder is in de telescooparm ondergebracht en dus tegen beschadiging beschermd. De machines bereiken door de geïntegreerde Z-kinematica ook een zeer goede uitbreekkracht en zijn dus de ideale werkmachines voor in de bouw. Maar ook voor gemeentelijke en industriële toepassingen kiezen machinegebruikers steeds vaker voor Schäffer.



3650 T 37 / 42 kW
(50 / 58 pk)



3650 T SLT 37 kW (50 pk)



4670 T 48,6 kW (66 pk)



5680 T 55 kW (75 pk)



6680 T 55 kW (75 pk)



8620 T 75 / 90 / 100 kW
(102 / 122 / 136 pk)



9640 T 100 kW (136 pk)



9660 T 115 kW (157 pk)



SCHÄFFER TELESCOPISCHE WIELLADERS: DE FLEXIBELE DUIZENDPOTEN

De Schaffer telescopische wielladers zijn dankzij een perfecte combinatie van vermogen, rij comfort en betrouwbaarheid geschikt voor alle mogelijke toepassingen. De hydrostatische aandrijving levert hoge stuwkrachten bij een tegelijkertijd zeer laag brandstofverbruik.

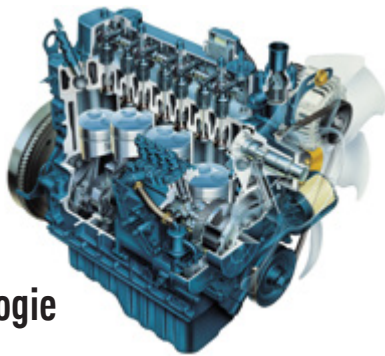
De besturing van de machine is zeer eenvoudig en intuïtief. Het zicht op het opbouwapparaat is uitstekend. Dankzij de comfortabele zithouding kan de bestuurder altijd ontspannen en productief werken.

Wielladers van Schaffer verhogen niet alleen de productiviteit, maar bieden ook een behoorlijke portie rijplezier. De werkwijze en bediening lijken sterk op die van een conventionele wiellader. Het is voor de bestuurder zeker zo eenvoudig om met een Schaffer telescopische wiellader te werken. Al snel zal hij de uitgebreide hefhoogte en reikwijdte bijzonder op prijs stellen.

Ook wat betreft de aanbouwdelen biedt Schaffer een zeer breed programma. Of het nu een palletvork, graafbak of bak voor licht materiaal, veegmachine of een sneeuwschuif voor professioneel gebruik moet zijn – de kwalitatieve norm ligt ook bij gereedschappen even hoog als bij de laders zelf. Vanaf het model 6680T kunnen de machines naar wens ook voor het werken met een werkkorf worden uitgerust en goedgekeurd.

Vooral bij de grotere machines vanaf de 8620 T is het nuttig om de verschillende uitvoeringen van de werkhydrauliek van dichterbij te bekijken. De eenvoudigste variant is een tandwielpomp met een vermogen dat aan veel eisen voldoet. Ook versterkte tandwielpompen of een Flow-Sharing hydrauliek behoren tot de keuzemogelijkheden. Ook mogelijk is de Load-Sensing werkhydrauliek met een hoog vermogen en tegelijkertijd zeer goede efficiëntie.

OPTIMALE INZETBAARHEID ZONDER COMPROMISSEN



Motortechnologie van Kubota

Al ruim 35 jaar kiest Schäffer voor Kubota. De toonaangevende leverancier van compacte dieselmotoren heeft zijn uitstekende reputatie verworven bij de meest veeleisende taken op alle bouwvelden wereldwijd. Zelfs bij arctische temperaturen starten deze motoren moeiteloos. Het motorgeluid op zich brengt veiligheid en kracht over. Het uitstekende koppelverloop staat daarvoor garant. Even belangrijk: het moeiteloos uitvoerbare onderhoud. 10.000 uur en langer operationeel zijn, is niet uitzonderlijk.

Motoren van Kubota zijn uitermate zuinig en halen werkelijk alles uit de brandstof.



Originele Schäffer-assen – eindeloze stuwkracht

De originele assen van Schäffer zijn 100 % afgestemd op de wiellader in kwestie. En dat is het geheim van de superieure stuwkracht van alle laders van Schäffer. Onafhankelijke tests bevestigen dit steeds weer opnieuw. Wat het thema veiligheid betreft: de toegestane draagkracht bedraagt vanaf model 4670 T al 7 t - per as. Alle telescopische wielladers zijn met een ingekapselde, in oliebad lopende lamellenrem uitgerust. Op deze rem kunt u altijd vertrouwen. Hij levert niet alleen een optimaal remvermogen, maar is ook volledig onderhoudsvrij. Modder, stof en slijtage maken geen schijn van kans.



HTF: MAXIMALE STUWKRACHT, ZELFS IN DE HOOGSTE VERSNELLING

HTF 

HTF - of 'High Traction Force' - regelt de stuwkracht automatisch, zodat de lader zelfs in een hoge versnelling de hoogst mogelijke stuwkracht kan leveren. HTF maakt gebruik van een nieuw type asmotor die de snelheid automatisch aan de trekkracht aanpast. Dit is vooral handig bij het bergop rijden, aangezien de bestuurder in die omstandigheden niet meer naar de eerste versnelling hoeft terug te schakelen.

HTF komt vooral tot zijn recht bij het graven/oppakken van toelagmaterialen op een hoop - zodra meer stuwkracht nodig is, past de hydraulische motor de aandrijving automatisch aan, zonder dat de bestuurder handmatig hoeft in te grijpen. Dit be-

tekent dat het meeste werk in een hogere versnelling kan worden uitgevoerd, waardoor er niet alleen comfortabeler, maar ook sneller kan worden gewerkt.

Voordelen:

- Zeer hoge stuwkrachten
- Niet nodig om terug te schakelen bij het bergop rijden
- Zelfs bij een hoog toerental is de maximale stuwkracht altijd beschikbaar
- Hoger rijcomfort, sneller werken

SCHÄFFER 3650 T SLT



3650 T SLT: SPECIAAL LAGE UITVOERING MET EEN SUPERIEURE HEFHOOGTE

Compacte telescopische wielladers kunnen als universele werkmachines ingezet worden op alle terreinen. De 3650 T SLT telescopische wiellader weegt 3,7 ton en weet als geen ander kracht, hefhoogte, bereik en wendbaarheid perfect te combineren. Dankzij een hefhoogte en bereik dat bij andere compacte wielladers nog ongezien is, biedt de 3650 T SLT tal van nieuwe mogelijkheden.

'SLT' staat voor 'Schäffer Lader Tief' (Schäffer lage lader) en is een bijzonder lage uitvoering. De 3650 T SLT heeft een totale hoogte van 2,02 m. Zo kan de lader passeren langs lage deuren poortopeningen. Hij kan ook probleemloos ingeschakeld

worden voor werkzaamheden in ondergrondse garages. Deze machine kan optioneel uitgerust worden met een cabine die uniek is in zijn klasse.

Met een hefhoogte van 3,85 m kan hij de meeste vrachtwagens met gemak laden. Er wordt ook niet ingeboet aan hefvermogen. De 3650 T SLT heeft immers een benijdenswaardige kiplast tot 1,7 ton, meer dan genoeg om het verschil te maken! Door zijn knikbesturing en compacte afmetingen is de 3650 T SLT bijzonder wendbaar. Hierdoor kunnen ook manuele taken gemechaniseerd worden, daar waar de traditionele wielladers gewoonweg te groot en onhandig zijn om ingezet te worden.

SCHÄFFER 4670 T





ELEKTRONISCHE AANDRIJVING VOOR NOG MEER COMFORT

De nieuwe Kubota motor levert het hoogst mogelijke koppel in zijn klasse en neemt een unieke plaats in de markt van dit type wielladers in dankzij het gebruik van een elektronisch geregelde aandrijving - SPT of 'Schäffer Power Transmission'.

Het aandrijfsysteem is aan het koppel van de dieselmotor aangepast en biedt daardoor meerdere voordelen: zo dalen de bedrijfskosten dankzij het lagere dieselverbruik. Wegrijden op een heuvel gaat voortaan vlotter dankzij het hill assist systeem, dat voorkomt dat de machine achteruitrolt.

De optioneel verkrijgbare potentiometer doet dienst als cruise control systeem. Hiermee blijft de wiellader op een constante snelheid rijden - ongeacht het motortoerental. Dit is vooral gemakkelijk wanneer u met doseersystemen voor veevoeder, stroverdelers, mulchers of borstels werkt.

Daarnaast werden meerdere nieuwe veiligheidsfuncties ingebouwd, zoals beveiliging tegen oververhitting en tegen een te hoog motortoerental, waardoor u niet alleen veiliger, maar ook betrouwbaarder kunt werken. SPT wordt standaard aangeboden op de **3650 T**, de **3650 T SLT**, de **4670 T**, de **5680 T** en de **8620 T** en is ook verkrijgbaar als optie voor de 9600-serie.

Voordelen:

- Hogere efficiëntie, lager brandstofverbruik en lagere bedrijfskosten.
- Extra veiligheidsfuncties zijn onder meer de beveiliging tegen oververhitting en te hoge motortoerentalen, waardoor de wiellader niet alleen veiliger, maar ook betrouwbaarder is.
- Hill assist, waardoor gemakkelijker op een helling kan worden weggereden.
- Parameters voor rijeigenschappen kunnen vooraf worden ingesteld.
- Optioneel verkrijgbare potentiometer, die ervoor zorgt dat de rijsnelheid constant blijft, ongeacht het motortoerental. Dit is vooral handig wanneer u met voedoseersystemen, stroverdelers, mulchers of borstels werkt (met pedaalbediening op de 9640 T en de 9660 T).
- Grotere wendbaarheid en meer rijplezier!

SCHÄFFER 5680 T





MEERWAARDE ALS FABRIEKSSTANDAARD

Dit zijn zes redenen die van deze wielladers - machines met een meerwaarde maken:

1. De hefhoogte is in de klasse van 4 t met maximaal 4,74 m gewoonweg uniek. Schaffer reikt nu eenmaal verder en hoger.
2. De geoptimaliseerde Z-kinematica en de sterke hefcilinder in de telescooparm, garanderen een hoge uitbreekkracht.
3. De glij-elementen in de telescooparm zijn gemaakt van een speciaal ferrovorm-composietmateriaal. Lange levensduur is gegarandeerd, omdat het vrijwel niet verslijt.
4. Door de lage aanhechting van de telescooparm heeft de bestuurder altijd een goed zicht rondom de machine. De bestuurder bewaart zo het overzicht in zijn werkomgeving en kan op deze manier sneller en veiliger werken.
5. De achteras is pendelend opgehangen en mede verantwoordelijk voor de uitstekende stabiliteit van de wielladers. Goed voor uw veiligheid en voor gebruik op het terrein.
6. Motortechnologie van Deutz: onverwoestbaar, zuinig, stil en beresterk. Een oxidatiekatalysator reinigt de uitlaatgassen.



HTF  **SPT** 



8620 T, 9640 T EN 9660 T: DE NIEUWE GENERATIE





De series 86 en 96 zijn de nieuwe generatie telescopische wielladers van Schäffer. Deze laders beantwoorden allemaal aan de eisen van de emissienorm Tier IV final. De 8620 T en de 9640 T slagen hier zelfs in zonder dat ze een roetfilter nodig hebben waardoor ze een milieuvriendelijke oplossing zijn met een positief effect op de bedrijfskosten.

De nieuwe generatie laders maakt ook gebruik van de nieuwste efficiëntiesystemen van Schäffer die bijdragen aan een milieuvriendelijk gebruik van de machine en aan lagere bedrijfskosten. Deze technologieën zijn bedoeld om brandstof efficiënter om te zetten in prestaties en om het rijcomfort te verhogen. De HTF (zie pagina 6) zorgt voor maximale stuwkracht en is standaard voorzien op alle telescopische wielladers.

De elektronisch geregelde aandrijving of SPT (pagina 9) maakt standaard deel uit van de 8620 T en is optioneel verkrijgbaar op de machines van de 96-serie. De bijzonder zuinige ECO-modus (pagina 13) verlaagt het motortoerental terwijl dezelfde snelheid kan worden aangehouden. Hierdoor verbruikt de machine minder brandstof.

Machines uit de 96-serie kunnen optioneel uitgerust worden met onze gepatenteerde SDCT, een aandrijving met dubbele koppeling die de voordelen van een powershift-transmissie combineert met die van een hydrostatische aandrijving (pagina 14).

Beschikbaarheid van Schäffer efficiëntiesystemen

	8620 T	9640 T	9660 T
HTF 	X	X	X
SPT 	X	O	O
eco Mode 	O	O	O
SDCT 	-	O	O

X = standaard, O = optioneel

Onze laatste generatie machines heeft ook de nieuwste SCV-Plus cabine die nieuwe normen stelt op het vlak van comfort, 360° zicht en ergonomie. Het is gewoon een van de beste cabines binnen deze machineklasse.

SCHÄFFER 8620 T



SCHÄFFER 8620 T: EINDELOZE MOGELIJKHEDEN

HTF  **SPT** 

De 8620 T is de telescopische wiellader met tal van opties zodat u de machine volledig naar wens kunt afstemmen. Voor de 8620 T kunt u kiezen uit drie motoren: een 75 kW/102 pk, 90 kW/122 pk of 100 kW/136 pk Deutz motor. De standaard rijsnelheid bedraagt 20 km/u, maar er is ook een versie die een maximumsnelheid van 40 km/u haalt, bijzonder nuttig voor gebruik op de openbare weg.

Met een bedrijfsgewicht tussen 7 en 8 ton, een hefhoogte aan het werktuigdraaipunt van 5,20 m en een hefvermogen van 4.200 kg is de nieuwe telescoopplader 8620 T de ideale machine voor het veeleisende laadwerk. De lader is standaard uitgerust met een hydraulisch aangedreven ventilator. Optioneel kan deze ook in de omgekeerde modus worden bediend met een simpele druk op de knop. De koeler wordt tijdens het gebruik gereinigd, een voordeel onder alle omstandigheden, maar zeker bij veel stof.

Ook het rijconcept van de 8620 T is nieuw: De HTF (High Traction Force) en SPT (Schäffer Power Transmission) zijn standaarduitrustingen, zelfs in de kleinere motoruitvoering.

eco 
Mode

De 8620 T is bijzonder zuinig in de ECO-modus, die standaard op de 40 km/u-versie zit. Als de omstandigheden het toelaten, daalt het motortoerental automatisch van 2.300 naar 1.800 toeren, met behoud van dezelfde snelheid. Hierdoor kunt u tot 10% besparen op brandstof. De ECO-modus zorgt niet enkel voor lagere bedrijfskosten, maar ook voor minder lawaai en een kleinere impact op het milieu. En wanneer opnieuw meer kracht nodig is, zal de elektronica automatisch overschakelen naar het maximale vermogen: een slimme oplossing voor meer efficiëntie en comfort.

SCHÄFFER 9640 T



SCHÄFFER 9640 T: DE TELESCOOPLADER VOOR DE HOOGSTE EISEN



De indrukwekkende 9640 T heeft, afhankelijk van de ballast, een bedrijfsgewicht tussen 8.400 kg en 9.700 kg. Met een hefkracht van maximaal 4.160 kg kan hij lasten heffen tot een hoogte van 5,40 m. De lader wordt aangedreven door een krachtige 100 kW / 136 pk 4-cilinder Deutz motor van de nieuwste generatie. De standaarduitrusting bestaat uit de gevoelige maar uiterst krachtige load-sensing werkhidraulica met een opbrengst van 145 l/min, de robuuste 24 inch banden en de hydraulisch aangedreven ventilator, die ook omgekeerd kan worden gebruikt voor een eenvoudige reiniging.



Net als de 9660 T heeft de 9640 T de optie 'SDCT' inclusief ECO-modus. 'SDCT' staat voor Schaffer Dual Clutch Transmission. Er zijn twee rijmodi beschikbaar, telkens onder

last schakelbaar. In rijmodus twee werkt de lader met snelheden tot maximaal 40 km/u, met alle voordelen van een hydrostatische aandrijving. In rijmodus één ontwikkelt de lader enorme stuwkrachten dankzij een transmissie met dubbele koppeling.

Dankzij de gepatenteerde aandrijving kunnen de meeste werkzaamheden worden uitgevoerd zonder te moeten schakelen, en werkt de overbrenging met een hoge efficiëntiegraad, zodat de brandstof zeer economisch in energie wordt omgezet. Dit wordt extra ondersteund door de ECO-modus, die standaard op de 40 km/u-versie zit.

Met de nieuwe SCV Plus-cabine biedt de 9640 T de meest optimale omstandigheden voor lange werkdagen. De cabine stelt de hoogste eisen als het gaat om comfort en ergonomie.



Uitlaatgas level Tier 4 final: uitlaatgasbehandeling zonder roetfilter welke normaal gesproken veel onderhoud vergt.

De SCV-Plus cabine garandeert het beste zicht rondom en maximaal comfort.

Uitschuifbare telescopische arm met onverwoestbare glij-elementen van ferro-vorm composietmateriaal.

Snelle werkcycli door het load-sensing hydraulische systeem met 145 l/min - 220 bar.

4-cilinder Common Rail dieselmotor van Deutz: extreem krachtig met 100 kW (136 pk).

Hydraulisch aangedreven ventilator, optioneel omkeerbaar.

Uitstekende achteras voor stabiliteit van het hoogste niveau. Optionele ophanging voor achterste pendelas

Optioneel verkrijgbaar met 'SDCT' banden: powershift-transmissie, 40 km/h, hoge stuwkracht en ECO-drive.

Onderhoudsvrij en extreem stabiel knikstelsel.

Sterke assen welke bestand zijn tegen zware belasting, uitgerust met meervoudige schijfremmen en een automatisch sperdifferentieel, 10 gaats velgen



DE NIEUWE SCV-PLUS CABINE



ERGONOMIE EN COMFORT VAN HET HOOGSTE NIVEAU

De 6600, 8600 en 9600 series van telescopische wielladers zijn allemaal uitgerust met een nieuwe SCV-Plus cabine. Al op het eerste gezicht geeft de cabine een impressie van topkwaliteit.

SCV staat voor Silence, Comfort en View (stilte, comfort en overzicht), tijdens de ontwikkeling van de SCV-Plus cabine waren dit de punten die we naar een hoger niveau hebben getild. De bedieningselementen zijn qua ergonomie verbeterd, de joystick ligt comfortabeler in de hand, en de extra functies versnellen de manier van werken. Het grote glaspoppervlak biedt een erg goed zicht rondom de machine en op het werkterrein van de bestuurder.

Het contactslot en het controlesysteem voor de airconditioning en verwarming bevinden zich in een nieuw bedieningspaneel, vlak naast de joystick. Daarnaast zorgen extra toegevoegde, grotere luchtkleppen en afneembare zijpanelen voor een continue aanvoer van frisse lucht. Een ding is zeker: de nieuwe SCV-Plus cabine biedt meer comfort voor lange werkdagen.





DE NIEUWE SCV-PLUS CABINE IN DETAIL



Nieuwe joysticks welke meer functionaliteiten bieden.



Een nieuw bedieningspaneel met het contactslot en de bediening van airconditioning en de verwarming is binnen handbereik.



Extra toegevoegde, grotere luchtkleppen zorgen voor een optimale luchtcirculatie.



Een 12 Volt aansluiting voor het opladen van mobiele apparaten (3-polig stopcontact).



Zijpanelen kunnen omhoog worden getild.



Een nieuw informatie display voor het uitlaatsysteem.

9660 T: DE VOORDELEN IN ÉÉN OOGOPSLAG



High Traction Force

Voordelen:

- Zeer hoge stuwkrachten
- Niet nodig om heuvelopwaarts handmatig terug te schakelen
- Zelfs bij hoge snelheid blijft de maximale stuwkracht beschikbaar, bv. tijdens graafwerken in toeslagmateriaal
- Verbeterd rijcomfort, de sneller werkende HTF zit standaard op alle telescopische wielladers

HTF zit standaard op alle telescopische wielladers.



Schäffer Power Transmission

Voordelen:

- Meer efficiëntie, lager brandstofverbruik en lagere bedrijfskosten
- Extra veiligheidsfuncties inclusief beveiliging tegen oververhitting en toerenbegrenzer om de lader veiliger en betrouwbaarder te maken
- 'Startassistentie' om het heuvelopwaarts starten te vergemakkelijken
- Verschillende parameters voor verschillende rijeigenschappen
- Potentiometer in optie om een constante snelheid aan te houden, ongeacht de motorsnelheid. Dit is vooral handig wanneer u werkt met klepelmaaiers of borstelmachines
- Grotere wendbaarheid en meer rijplezier!

SPT zit standaard op de 3650T, 3650T SLT, 4670T, 5680T en 8620T en is in optie te verkrijgen op de 96-serie.



Uitschuifbare telescopische arm met onverwoestbare glij-elementen van ferro-vorm composietmateriaal.

Versneld werken dankzij 'load-sensing' werkhydraulica met 195 l/min aan 220 bar. Lastonafhankelijke debietverdeling.

Heavy-duty 24 t-assen met meerdere lamellenremmen en automatische sperdifferentiëlen.

SDCT 

Schäffer Dual Clutch Transmission

Voordelen:

- Enorme stuwkracht
- De meeste opdrachten zijn in één beweging uitvoerbaar, wat de werkdruk op de koppeling en de versnellingsbak vermindert en hun levensduur aanzienlijk verlengt
- Topsnelheid van 40km/u, optimale werk- en rijomstandigheden zelfs bij gebruik op verschillende locaties
- Brandstofbesparing door verhoogde machine-efficiëntie, verlaging van de bedrijfskosten

SDCT is een optie die gekozen kan worden op de telescopische wielladers van de 9600-serie.

**eco
Mode** 

Eco Mode

Voordelen:

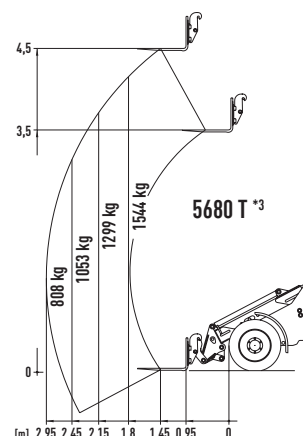
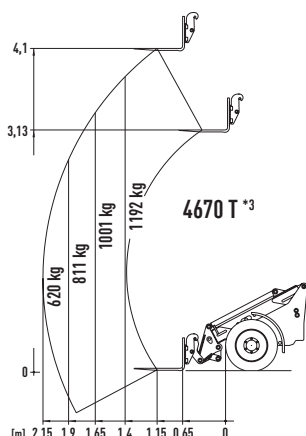
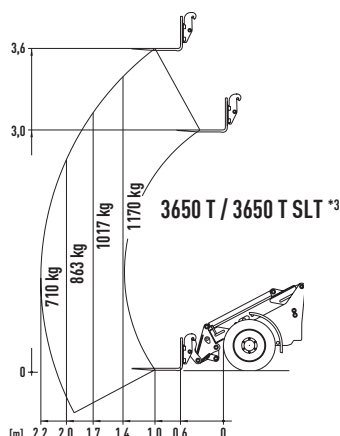
- Brandstofbesparend, lagere bedrijfskosten
- Lager geluidsniveau
- Milieuvriendelijke bediening
- Geen beperkingen ten aanzien van de prestaties

De Eco-modus is in optie verkrijgbaar op de telescopische wielladers van de 8600- en 9600-serie.

TECHNISCHE GEGEVENS

	3650 T	3650 T SLT	4670 T	5680 T
Motor	3 cil. Kubota dieselmotor D1803-CR-T, 37 kW (50 pk) / 42 kW (58 pk)	3 cil. Kubota dieselmotor D1803-CR-T, 37 kW (50 pk)	4 cil. Kubota dieselmotor V2403-CR-T, 48,6 kW (66 pk)	4 Cil. Deutz dieselmotor TD 2.9, 55 kW (75 pk)
Uitlaatgasbehandeling/emissieniveau	DOC, DPF / V			
Rijhydrauliek	Hydrostatisch-automobiel, HTF			
Banden	15.0/55-17 AS Optie I: 425/55-17 Optie II: 440/50-17	15.0/55-17 AS Optie I: 425/55-17 Optie II: 440/50-17	15.0/55-17 AS Optie: 425/55-17	15.5/60-18 AT-621 Optie I: 12.5/80-18 Optie II: 425/55-17
Bedrijfsrem	Gecombineerde hydrostatische en lamellenrem			
Blokeerrem	In oliebad lopende lamellenrem			
Werkhydrauliek Vermogen/druk	Capaciteit: vanaf 51 l/min Bedrijfsdruk: 200 bar	Capaciteit: vanaf 51 l/min Bedrijfsdruk: 200 bar	Capaciteit: vanaf 60 l/min Bedrijfsdruk: 200 bar	Capaciteit: vanaf 64 l/min Bedrijfsdruk: 220 bar
Stuurinrichting	Volledig hydraulische knik-pendel-stuurinrichting			Volledig hydraulische knikbesturing
Hefkracht	1.950 kg	1.950 kg	2.400 kg	2.400 kg
Kipbelasting, recht ^{*1}	1.710 kg	1.710 kg	2.110 kg	2.660 kg
Assen	Originele Schäffer-assen, 6-gatsvelgen; Optie: automatisch sperddifferentieel	Originele Schäffer-assen, 6-gatsvelgen; Optie: automatisch sperddifferentieel	Originele Schäffer-assen, 6-gatsvelgen; planetaire eindaandrijving en automatisch sperddifferentieel	HD assen, 8-gatsvelgen; planetaire eindaandrijving en automatisch sperddifferentieel, pendelas achter
Bedrijfsgewicht	PVeiligheidsdak: 3.600 kg Cabine: 3.800 kg	Veiligheidsdak: 3.700 kg	Veiligheidsdak: 3.900 kg Cabine: 4.000 kg	Veiligheidsdak: 4.640 kg Cabine: 4.840 kg
Snelheid	0 - 20 km/h 2 rij niveaus onder last schakelbaar, Optie: 0 - 28 km/h	0 - 20 km/h 2 rij niveaus onder last schakelbaar, Optie: 0 - 28 km/h	0 - 20 km/h 2 rij niveaus onder last schakelbaar, Optie: 0 - 28 km/h	0 - 20 km/h 2 rij niveaus onder last schakelbaar, Optie: 0 - 30 km/h
Elektrisch systeem	Bedrijfsspanning: 12 V			
Vulhoeveelheden	Brandstof: 55 l Hydraulische olie: 48 l	Brandstof: 55 l Hydraulische olie: 48 l	Brandstof: 55 l Hydraulische olie: 50 l	Brandstof: 82 l Hydraulische olie: 81 l
Geluidsdrumniveau LpA	84 dB(A)	84 dB(A)	85 dB(A)	81 dB(A)
Geluidssterkte gegarandeerde LwA Vergelijkbare LwA	101 db(A) 101 db(A)	101 db(A) 101 db(A)	101 db(A) 100 db(A)	101 db(A) 101 db(A)
Hand/armvibratie ^{*2}	< 2,5 m/s ²			
Totale lichaamsvibratie ^{*2}	< 0,5 m/s ²			

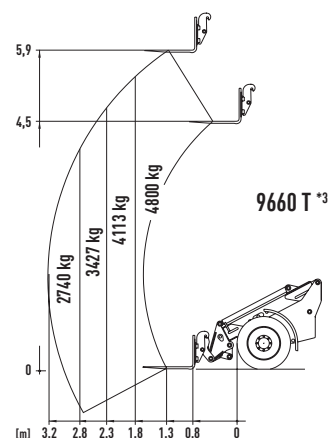
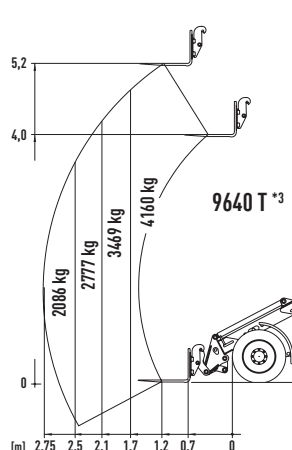
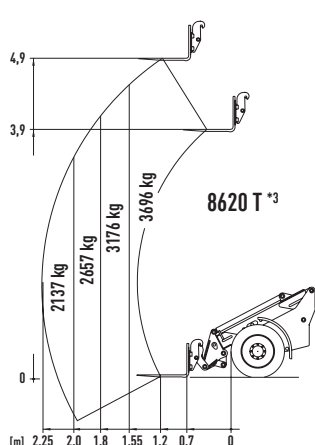
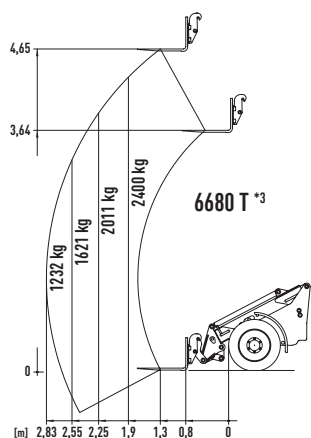
Door de afmetingen van de banden en extra uitrustingen kunnen het bedrijfsgewicht, de kiepbelasting en de schepbakinhoud wijzigen.



^{*1} In horizontale stand, met ingeschoven telescoop en palletvork (conform ISO 14397) ^{*2} Conform ISO 8041 ^{*3} Gebruik met palletvork op stevige, vlakke ondergrond (conform EN 474-3)

	6680 T	8620 T	9640 T	9660 T
Motor	4 cil. Deutz dieselmotor TCD 2.9, 55 kW (75 pk)	4 cil. Deutz dieselmotor TCD 3.6, 75 / 90 / 100 kW (102 / 122 / 136 pk)	4 cil. Deutz dieselmotor TCD 3.6, 100 kW (136 pk)	4 cil. Deutz dieselmotor TCD 4.1, 115 kW (157 pk)
Uitlaatgasbehandeling / emissieniveau	DOC,DPF / V	DOC, SCR / IV		DOC, DPF, SCR / IV
Rijhydrauliek	Hydrostatisch-automobiel, HTF			
Banden	400/70-20 AS Optie I 12.5/80-18 Optie II 550/45-22.5	18-22.5 MP590 Optie I: 400/70-20 AS Optie II: 500/60-22.5 AS Optie III: 600/40-22.5 AS	460/70R24 AS Optie I: 500/70-24 Optie II: 600/50-26.5 Optie III: 700/40-26.5	500/70R24 AS Optie I: 600/55-26.5 Optie II: 700/50-26.5 Optie III: 650/55-26.5
Bedrijfsrem	Combined brake hydrostatic and multi-disc brake			
Blokeerrem	Multi-disc brake running in oil bath			
Werkhydrauliek Vermogen/druk	Capaciteit: vanaf 74 l/min Bedrijfsdruk: 220 bar	Capaciteit: vanaf 105 l/min Bedrijfsdruk: 220 bar	Capaciteit: vanaf 145 l/min Bedrijfsdruk: 220 bar	Capaciteit: 195 l/min Bedrijfsdruk: 220 bar
Stuurinrichting	Volledig hydraulische knikbesturing			
Hefkracht	3.100 kg	4.200 kg	4.200 kg	5.300 kg
Kipbelasting, recht ^{*1}	3.820 kg	5.480 kg	5.940 kg	7.700 kg
Assen	HD assen, 8-gatsvelgen; planetaire eindaandrijving en automatisch sperddifferentieel, pendelas achter	Dana HD assen, 8-gatsvelgen; planetaire eindaandrijving en automatisch sperddifferentieel, pendelas achter	ZF HD assen, 10-gatsvelgen; planetaire eindaandrijving en automatisch sperddifferentieel, pendelas achter	Dana assen, 10-gatsvelgen; planetaire eindaandrijving en automatisch sperddifferentieel, pendelas achter
Bedrijfsgewicht	Cabine: 5.800 kg - 6.300 kg	Cabine: 7.050 kg - 7.950 kg	Cabine: 8.400 kg - 9.700 kg	Cabine: 11.000 kg - 13.000 kg
Snelheid	0 - 20 km/h 2 rij niveaus onder last schakelbaar, Optie: 0 - 35 km/h	0 - 20 km/h 2 rij niveaus onder last schakelbaar, Optie: 0 - 40 km/h	0 - 20 km/h 2 rij niveaus onder last schakelbaar, Optie: 0 - 40 km/h	0 - 30 km/h 2 rij niveaus onder last schakelbaar, Optie: 0 - 40 km/h
Elektrisch systeem	Bedrijfsspanning: 12 V			
Vulhoeveelheden	Brandstof: 105 l Hydraulische olie: 95 l	Brandstof: 115 l Hydraulische olie: 103 l	Brandstof: 150 l Hydraulische olie: 130 l	Brandstof: 185 l Hydraulische olie: 170 l
Geluidsdrumniveau LpA	70 dB(A)	71 dB(A)	71 dB(A)	78 dB(A)
Geluidsterkte gegarandeerde LwA Vergelijkbare LwA	101 db(A) 101 db(A)	102 db(A) 101 db(A)	102 db(A) 102 db(A)	103 db(A) 101 db(A)
Hand/armvibratie ^{*2}	< 2,5 m/s ²			
Totale lichaamsvibratie ^{*2}	< 0,5 m/s ²			

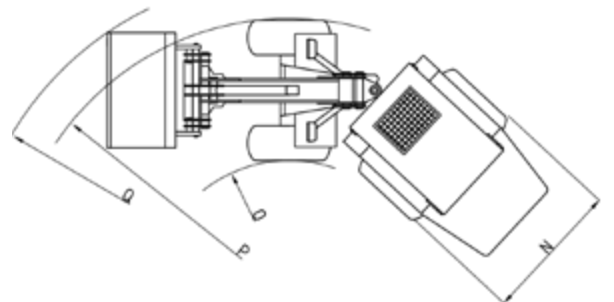
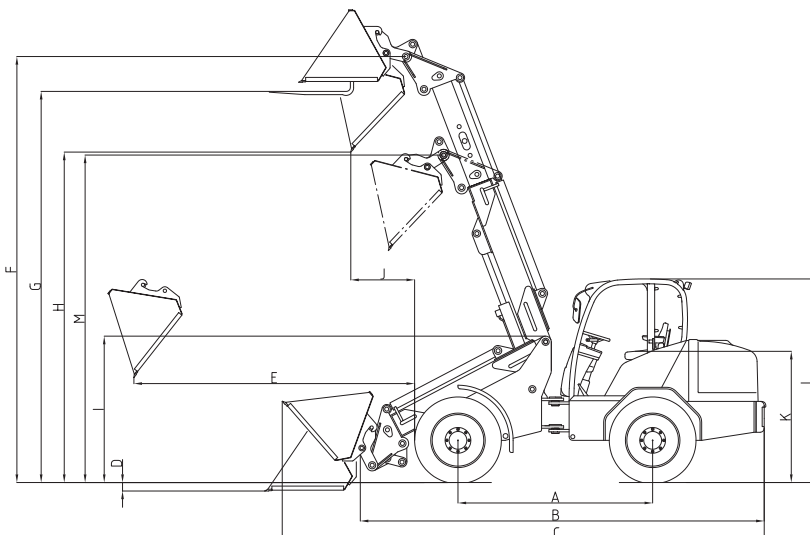
Door de afmetingen van de banden en extra uitrustingen kunnen het bedrijfsgewicht, de kiepbelasting en de schepbakinhoud wijzigen.



^{*1} In horizontale stand, met ingeschoven telescoop en palletvork (conform ISO 14397) ^{*2} Conform ISO 8041 ^{*3} Gebruik met palletvork op stevige, vlakke ondergrond (conform EN 474-3)

AFMETINGEN

		3650 T	3650 T SLT	4670 T	5680 T
A	Asafstand [mm]	1.920	1.920	2.000	2.120
B	Onderstellengte [mm]	4.070	4.070	4.200	4.691
C	Totale lengte met standaardbak [mm]	4.735	4.735	4.930	5.432
D	Graafdiepte [mm]	150	150	250	180
E	Reikwijdte [mm]	1.780	1.780	2.150	2.480
F	Bakdraaipunt max. [mm]	3.850	3.850	4.300	4.740
G	Laadhoogte met palletvork [mm]	3.580	3.580	4.080	4.499
H	Omkiphoogte max. [mm]	3.010	3.010	3.480	3.862
I	Hoogte voorwagen [mm]	1.600	1.600	1.620	1.730
J	Omkipbreedte [mm]	890	890	1.010	963
K	Zithoogte [mm]	1.180	1.080	1.300	1.330
L	Hoogte cabine [mm] Hoogte veiligheidsdak [mm]	2.280 2.250	- vanaf 2.020	2.250 2.250	2.580 / vanaf 2.380 *1 vanaf 2.380
M	Draaipunt, telescopische arm teruggetrokken [mm]	3.180	3.180	3.400	3.750
N	Totale breedte [mm]	1.420 - 1.730	1.420 - 1.730	1.420 - 1.730	1.720 - 1.820
O	Draaicirkel binnen [mm]	1.230	1.230	1.400	1.570
P	Draaicirkel buiten [mm]	2.620	2.620	2.820	3.190
Q	Buitenste straal met standaardbak [mm]	2.970	2.970	3.400	3.710







Alle technische gegevens in deze brochure hebben betrekking op standaardmodellen en beschrijven hun standaardfuncties. De uitrustingen en hun functies en ook de accessoires zijn afhankelijk van het model in kwestie en van de opties van het product, maar ook van de nationale en klantspecifieke gegevens. Afbeeldingen kunnen niet vermelde of niet standaard verkrijgbare producten of uitrustingen tonen. De beschrijvingen, afmetingen, afbeeldingen, gewichtsgegevens en technische gegevens zijn volgens de allernieuwste technologie op het ogenblik en zijn vrijblijvend. Wij behouden ons zonder aankondiging wijzigingen op het vlak van constructie, uitrusting, look en techniek voor omwille van de constante verdere ontwikkeling van de producten. Bij twijfel over het prestatievermogen of de werkwijze van onze producten op basis van uitzonderlijke omstandigheden adviseren wij proefwerkzaamheden onder veilige voorwaarden. Afwijkingen van afbeeldingen of maten, rekenfouten, drukfouten of onvolledigheden in de brochure sluiten wij ondanks alle zorgvuldigheid niet uit. Daarom zijn wij niet aansprakelijk voor de juistheid en de volledigheid van de gegevens in deze brochure. De perfecte werking van onze producten garanderen wij in het kader van onze Algemene voorwaarden. Verderstrekkende garanties aanvaarden wij principieel niet. Een verdergaande aansprakelijkheid dan in onze Algemene voorwaarden is uitgesloten.


		6680 T	8620 T	9640 T	9660 T
A	Asafstand [mm]	2.450	2.535	2.615	2.900
B	Onderstellengte [mm]	5.050	5.114	5.452	5.900
C	Totale lengte met standaardbak [mm]	5.780	6.031	6.260	6.850
D	Graafdiepte [mm]	50	75	70	80
E	Reikwijdte [mm]	2.360	2.660	2.860	3.300
F	Bakdraaipunt max. [mm]	4.950	5.200	5.400	6.100
G	Laadhoogte met palletvork [mm]	4.700	4.960	5.178	5.900
H	Omkiphoogte max. [mm]	3.980	4.360	4.574	5.100
I	Hoogte voorwagen [mm]	1.750	1.910	1.960	2.190
J	Omkipbreedte [mm]	815	650	740	850
K	Zithoogte [mm]	1.470	1.660	1.650	1.880
L	Hoogte cabine [mm] Hoogte veiligheidsdak [mm]	2.630 / vanaf 2.460 *1 -	2.770 / 2.670 *1 -	2.860 / 2.760 *1 -	2.970 -
M	Draaipunt, telescopische arm teruggetrokken [mm]	3.950	4.085	4.100	4.800
N	Totale breedte [mm]	1.800 - 2.050	2.050 - 2.230	2.330 - 2.380	2.290 - 2.490
O	Draaicirkel binnen [mm]	1.750	2.240	2.280	2.400
P	Draaicirkel buiten [mm]	3.360	3.900	3.980	4.200
Q	Buitenste straal met standaardbak [mm]	4.000	4.430	4.530	4.650

*1 Optie: lage cabine

Beschikbaarheid van Schäffer efficiency systemen:

	3650 T	3650 T SLT	4670 T	5680 T	6680 T	8620 T	9640 T	9660 T
HTF 	X	X	X	X	X	X	X	X
SPT 	X	X	X	X	-	X	○	○
eco Mode 	-	-	-	-	-	○	○	○
SDCT 	-	-	-	-	-	-	○	○

X = als standaard, ○ = optioneel



made by **SCHÄFFER**

Schäffer biedt u een programma met 40 verschillende modellen, die allemaal optimaal aan uw behoeften kunnen worden aangepast. De toepassingsmogelijkheden van onze wielladers zijn talrijk: in de landbouw of bouwsector, in tuin- en landschapsarchitectuur, in industrie en fabrieken, in de paardenhouderij of in het magazijnbeheer – Schäffer is altijd de beste keuze.

De manier waarop bij Schäffer wielladers ontwikkeld, geproduceerd en verzorgd worden, is uniek. De grondslag van het absolute verschil ligt in onze ervaring van meer dan 60 jaar. In de eerste plaats denken wij aan de bestuurder, want wij willen zijn werk veiliger, comfortabeler en ook rendabeler maken. Daarom kiest Schäffer in de vestiging in Erwitte (Duitsland) voor de modernste ontwikkelings- en productietechnologieën.

Uiteindelijk zijn het onze medewerkers die in nauw contact met de gebruikers altijd weer nieuwe oplossingen creëren. Jarenlange anciënniteiten vormen samen met een onverzadigbare onderzoeksgeest de basis voor ons wereldwijd succes.

De naam Schäffer staat niet alleen voor unieke productkwaliteit. Hij staat ook voor veiligheid en optimale service, die we in Europa en over heel de wereld garanderen.

De aankoop van een Schäffer lader is het begin van een langetermijnrelatie. Alleen met originele reserveonderdelen blijft uw machine jarenlang 100 % een echte Schäffer. Alleen dan staat hij garant voor de operationele veiligheid die u nodig hebt en terecht verwacht. Wij bieden u en onze wederverkopers daarom een 24-uurs leveringservice, 365 dagen per jaar.



UW EXCLUSIEVE IMPORTEUR:

Schäffer Nederland B.V.

+31 (0)85 40 00 026

info@schafter.nl

www.schafter.nl

Vestiging Zeewolde

Oogstweg 15

3899 BJ, Zeewolde

Vestiging Maarheeze

Den Engelsman 2

6026 RB, Maarheeze

Schäffer

Schäffer Maschinenfabrik GmbH

Auf den Thränen

D-59597 Erwitte

fon +49 (0)2943 9709-0

fax +49 (0)2943 9709-50

info@schaeffer.de



WWW.SCHAEFFER.DE/EN